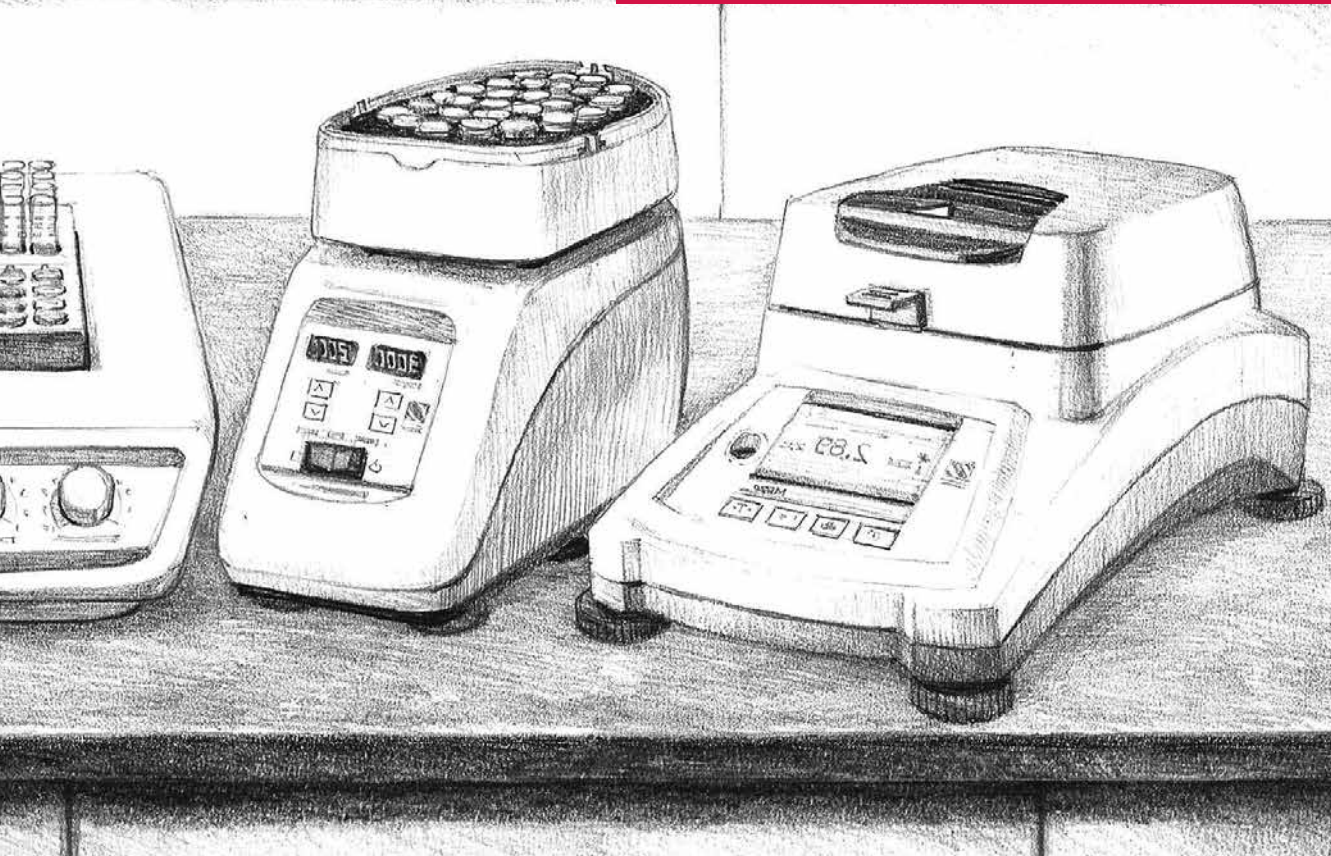




# *Мы делаем весы с 1907 года*

Каталог  
лабораторного и промышленного  
оборудования OHAUS



2018



Мы не просто делаем весы с 1907 года.  
Мы делаем наш бизнес вместе.

## По вопросам продаж и поддержки обращайтесь:

Архангельск +7 (8182) 45-71-35	Калининград +7 (4012) 72-21-36	Новороссийск +7 (8617) 30-82-64	Сочи +7 (862) 279-22-65
Астана +7 (7172) 69-68-15	Калуга +7 (4842) 33-35-03	Новосибирск +7 (383) 235-95-48	Ставрополь +7 (8652) 57-76-63
Астрахань +7 (8512) 99-46-80	Кемерово +7 (3842) 21-56-70	Омск +7 (381) 299-16-70	Сургут +7 (3462) 77-96-35
Барнаул +7 (3852) 37-96-76	Киров +7 (8332) 20-58-70	Орел +7 (4862) 22-23-86	Сызрань +7 (8464) 33-50-64
Белгород +7 (4722) 20-58-80	Краснодар +7 (861) 238-86-59	Оренбург +7 (3532) 48-64-35	Сыктывкар +7 (8212) 28-83-02
Брянск +7 (4832) 32-17-25	Красноярск +7 (391) 989-82-67	Пенза +7 (8412) 23-52-98	Тверь +7 (4822) 39-50-56
Владивосток +7 (4232) 49-26-85	Курск +7 (4712) 23-80-45	Первоуральск +7 (3439) 26-01-18	Томск +7 (3822) 48-95-05
Владимир +7 (4922) 49-51-33	Липецк +7 (4742) 20-01-75	Пермь +7 (342) 233-81-65	Тула +7 (4872) 44-05-30
Волгоград +7 (8442) 45-94-42	Магнитогорск +7 (3519) 51-02-81	Ростов-на-Дону +7 (863) 309-14-65	Тюмень +7 (3452) 56-94-75
Воронеж +7 (4732) 12-26-70	Москва +7 (499) 404-24-72	Рязань +7 (4912) 77-61-95	Ульяновск +7 (8422) 42-51-95
Екатеринбург +7 (343) 302-14-75	Мурманск +7 (8152) 65-52-70	Самара +7 (846) 219-28-25	Уфа +7 (347) 258-82-65
Иваново +7 (4932) 70-02-95	Наб.Челны +7 (8552) 91-01-32	Санкт-Петербург +7 (812) 660-57-09	Хабаровск +7 (421) 292-95-69
Ижевск +7 (3412) 20-90-75	Ниж.Новгород +7 (831) 200-34-65	Саранск +7 (8342) 22-95-16	Чебоксары +7 (8352) 28-50-89
Иркутск +7 (3952) 56-24-09	Нижневартовск +7 (3466) 48-22-23	Саратов +7 (845) 239-86-35	Челябинск +7 (351) 277-89-65
Йошкар-Ола +7 (8362) 38-66-61	Нижнекамск +7 (8555) 24-47-85	Смоленск +7 (4812) 51-55-32	Череповец +7 (8202) 49-07-18
Казань +7 (843) 207-19-05			Ярославль +7 (4852) 67-02-35

сайт: [ohaus.pro-solution.ru](http://ohaus.pro-solution.ru) | эл. почта: [osh@pro-solution.ru](mailto:osh@pro-solution.ru)  
телефон: 8 800 511 88 70



Edited with the demo version of  
Infix Pro PDF Editor

To remove this notice, visit:  
[www.iceni.com/unlock.htm](http://www.iceni.com/unlock.htm)

# Оглавление

О компании	2
История компании 1907 - 2018	4
Аналитические весы	7
Прецизионные весы	15
Платформенные и порционные весы	23
Портативные весы	45
Анализаторы влагосодержания и центрифуги	59
Приборы для электрохимии	67
Принадлежности и аксессуары	79

## О КОМПАНИИ

**OHAUS Corporation** — одна из ведущих мировых компаний-производителей лабораторной и промышленной весовой техники.

2017 год — юбилейный для компании. В 1907 году в штате Нью-Джерси, США инженерами-механиками немецкого происхождения Карлом и Густавом Охаус была основана небольшая компания. Сегодня штаб-квартира OHAUS Corporation находится в пригороде Нью-Йорка, в г. Парсиппани. Свою продукцию ОХАУС производит на заводах в Швейцарии (Грайфензее), Китае (Чанджоу) и США.

Широкий модельный ряд и неизменно высокое качество оборудования, а также более чем вековой опыт работы принесли ОХАУС Корпорейшн репутацию надежной компании и признание на рынках Америки, Европы и Азии. Сейчас ОХАУС предлагает широкий спектр электронных весов, отвечающих самым взыскательным требованиям.

Модельный ряд весов постоянно совершенствуется в соответствии с потребностями клиентов. Электронные весы ОХАУС можно кратко описать так: надежные, доступные по цене, с хорошими метрологическими характеристиками.

При создании весов инженеры ОХАУС Корпорейшн применяют последние технологии и научные достижения, а также накопленный более чем за сто пять лет опыт разработки, производства и обслуживания весового оборудования.

На рынки СНГ ОХАУС Корпорейшн поставляет свою продукцию через сеть дилеров, которым фирма оказывает информационную, маркетинговую и техническую поддержку.

Весы ОХАУС разрабатываются и производятся в соответствии с ISO9001-2008. Все поставляемое оборудование сертифицировано в России и ряде стран СНГ.

Более подробную информацию смотрите на сайте <https://ohaus.pro-solution.ru>



**Густав Охаус и его отец Карл у входа в мастерскую. Нью-Джерси, США**



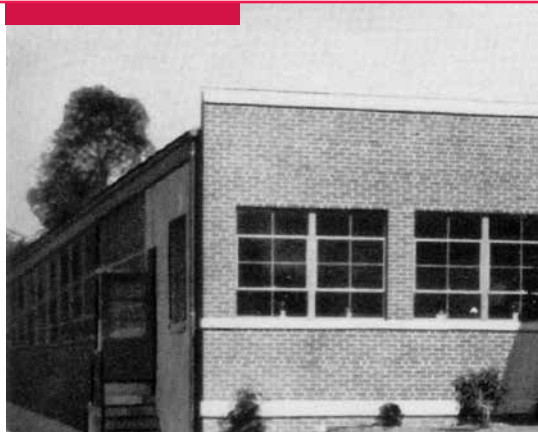
Edited with the demo version of  
Infix Pro PDF Editor

To remove this notice, visit:  
[www.iceni.com/unlock.htm](http://www.iceni.com/unlock.htm)



# История компании

## 1907 – 2018



1907	Густав Охаус вместе со своим отцом Карлом, выходцем из Германии, дипломированным механиком, основывает предприятие по производству весов в Ньюарке, штат Нью-Джерси.
1912	Первый большой успех – разработана исключительно удачная модель весов Harvard Trip® Balance, очень быстро ставшая эталоном, с которым и сейчас сравнивают другие механические весы.
1914	Компания зарегистрирована под названием Newark Scale Works.
1914	Получен первый патент, начато производство первых приборов для проверки качества зерна.
1928	Запатентован самоцентрирующийся агатовый подшипник, который уменьшает трение и увеличивает срок службы весов.
1938	Впервые применено литье под давлением. Более высокое качество поверхности по сравнению с отливкой в земляную форму позволило уменьшить допустимые отклонения.
1941	В связи с возросшим во время Второй мировой войны спросом на лабораторное оборудование открыт еще один завод.
1947	Предприятие преобразовано в акционерную компанию Ohaus Scale Corporation.
1950	Открыт новый завод в г. Юнион, штат Нью-Джерси.
1954	Начато производство весов Cent-O-Gram® с тройным верхним противовесом.
1957	Разработаны первые весы марки Dial-O-Gram® (модель 310).
1963	Впервые в недорогих весах для многократного взвешивания применено магнитное демпфирование, что позволило повысить скорость работы.
1966	Появились весы Dial-O-Gram® модели 1650, получившие за свою конструкцию премию журнала «Product Engineering Magazine» за 1966 год.
1968	Предложена новая серия лабораторных весов для школ. Они проще в использовании и дешевле, чем Harvard Trip®.
1969	Учреждена премия имени Густава Охауса, присуждаемая учителям за особые успехи в преподавании естественных наук.
1973	Ohaus спонсирует соревнования по стрельбе Supershoot, ныне известные во всем мире.
1975	Начат выпуск учебных пособий, призванных облегчить обучение метрической системе мер длины, объема, массы и температуры в младших классах.
1975	Открыты представительства фирмы в Англии и Германии.
1979	Появилось первое семейство высокоточных электронных весов. Они оснащены дисплеем и электронным измерительным механизмом, обеспечивающим быстрое получение результата.
1982	Созданы весы марки Port-O-Gram®, первые портативные лабораторные весы с разрешающей способностью 1:20,000.
1984	Создан первый электронный анализатор влажности.
1988	Название фирмы изменено на Ohaus Corporation, отражая изменившееся положение компании на рынке весового оборудования



1988	Разработаны первые в своем роде электронные весы с верхней загрузкой серии «Е» — электронные весы «без излишеств», ставшие предшественником всех стандартных моделей, производимых сегодня.
1990	Ohaus Corporation входит в группу компаний МЕТТЛЕР ТОЛЕДО.
1993	Открыто представительство в Японии для работы на Дальнем Востоке.
1994	Получен сертификат ISO 9002 для завода в Кембридже, Великобритания.
1995	Созданы первые модульные весы Voyager® и Explorer®.
1998	Открыты представительства в Корее и Китае. Появились первые многофункциональные портативные весы Navigator™.
1999	Объявлено о начале выпуска широкой гаммы новых продуктов, в том числе высокоточных весов Adventurer™, новой серии низкопрофильных настольных весов ES, платформенных весов Champ™ II, компактных и ручных весов.
1999	Открыт московский офис для работы в России и на рынках стран СНГ.
1999	Компания отметила тридцатилетие программы премий имени Густава Охауса, осуществляемой совместно с Национальной Ассоциацией преподавателей естественных наук США.
2000	Предложена новая серия компактных промышленных настольных весов Ranger™, дополнившая уже существовавшую гамму промышленных весов Ohaus.
2000	Разработан новый анализатор влажности MB45 на основе инфракрасных галогенных излучателей.
2001	Штаб-квартира Ohaus переезжает в новое здание в г. Пайн Брук, штат Нью-Джерси.
2003	На международной выставке ACHEMA-2003 во Франкфурте представлена новая линия весов PRO.
2005	Презентация в Ницце новых моделей весов Adventurer.
2007	Столетие компании Ohaus.
2008	Выпущены промышленные весы серий Defender и Valor; предложены новые линейки аналитических весов Pioneer и влагоанализаторов MB.
2009	Изменился дизайн весов и логотип компании.
2010	Начат выпуск приборов с интерфейсом на русском языке.
2011	Выпущены новые линейки весов Navigator и Explorer с ИК датчиками и цветным дисплеем Touch Screen.
2012	Компании исполняется 105 лет. В производство запущены электрохимические приборы.
2013	Запущены в производство весы Explorer(EX) с автоматическими дверками.
2014	Запущены в производство pH-метры и высокоточные весы Explorer с 5-м знаком
2015	Запущены в производство центрифуги Frontier и новая серия весов Adventurer (AX)
2016	Запущены в производство новые анализаторы влажности MB 90, MB120 и серии MC, новые платформенные весы серии Defender 2000 и новые портативные весы серии Scout
2017	Компания OHAUS отмечает столетилетний юбилей
2018	Запущено в производство лабораторное оборудование (шейкеры, вортексы, инкубаторы, термостаты)







# Аналитические весы

Explorer

Adventurer

Pioneer

# Explorer (EX)



**Весы Explorer (EX)** – инновационная линейка аналитических весов. Компания ОХАУС продолжает развивать функционал собственного оборудования и внедрять новые технологии. Новые весы EX обладают полностью русифицированным программным обеспечением с пошаговыми инструкциями для оператора, что существенно облегчает работу.

- **Дополнительный внутренний кожух \***
- **Двухдиапазонное взвешивание с дискретностью 5 знаков \***
- **Встроенный ионизатор для устранения на образцах статического заряда \*\***



- **Сенсорный цветной дисплей, 5,7”;**  
одиннадцать языков, включая русский, и двадцать единиц измерения;
- **Модульная конструкция весов**  
позволяет с легкостью отсоединять дисплей весов и осуществлять управление дистанционно;
- **Автоматическая внутренняя калибровка AutoCal** с калибровкой по времени (каждые 11 часов): при включении весов, по нажатию кнопки «Калибровка» или при изменении температуры на 1,5 °С;
- **Автоматические дверки (AD)**  
Программируемые ИК-датчики настраиваются на открывание одной или обеих дверок;
- **Инфракрасные датчики для бесконтактного управления весами** – управление операциями взвешивания «без рук» (просто проведя рукой над весами);
- **Встроенный USB интерфейс** обеспечивает возможность подключения напрямую в MS Office (Word, Excel).

## Функции:

- взвешивание;
- подсчет количества предметов;
- взвешивание в процентах;
- дифференциальное взвешивание;
- определение плотности;
- сохранение максимальной массы;
- контрольное взвешивание;
- динамическое взвешивание;
- наполнение;
- суммирование;
- рецептурное взвешивание;
- расчет стоимости ингредиентов;
- калибровка пипеток;
- статистический контроль качества;

\* Для моделей EX с 5 знаком

\*\* Встроенный ионизатор установлен только в моделях весов Explorer с автоматическими дверками



Модель	НПВ, г	Дискретность, мг	Воспроизводимость, мг	Нелинейность, мг	Среднее время стабилизации, с	Размер весовой чашки, мм
EX125	120	0,01	0,02	0,1	≤ 7	Ø 80
EX125D	52/120	0,01 /0,1	0,02	0,1	≤ 7	Ø 80
EX225	220	0,01	0,02	0,1	≤ 7	Ø 80
EX225D	120/220	0,01 /0,1	0,02 /+ 0,1	0,1	≤ 7	Ø 80
EX225D/A	120/220	0,01 /0,1	0,02 /+ 0,1	0,1	≤ 7	Ø 80
EX124/AD	120	0,1	0,1	0,2	< 2	Ø 90
EX224/AD	220	0,1	0,1	0,2	< 2	Ø 90

**Класс точности по ГОСТ Р 53228-2008** Специальный (Первый)  
**Внутренняя калибровка** AutoCal для всех моделей (несколько режимов)  
**Габаритные размеры весов:** 230x393x350 мм  
**AD (Autodoor)** автоматические дверки

#### Отдельно поставляются:

- портативный принтер;
- комплект педального переключателя  
(№ заказа 83021086);
- комплект удлинителя кабеля для терминала  
(№ заказа 83021083);
- комплект для определения плотности  
(№ заказа 80253384);
- стойка для установки терминала  
(№ заказа 83021102);

- отдельно стоящий ионизатор ION-100A  
(№заказа 30130302)
- «противоугонное» устройство  
(№ заказа 80850043);
- интерфейсный кабель USB (тип А тип В)  
(№ заказа 83021085);
- комплект второго интерфейса RS232  
(№ заказа 83021081);
- комплект интерфейса Ethernet  
(№ заказа 83021082).
- набор для калибровки пипеток  
(№ заказа 30252145)



Ионизатор



Набор

## Adventurer (AX)



**Adventurer (AX)** – новые высокоточные аналитические весы, самые универсальные в своем классе.

Новая линейка аналитических весов включает в себя 3 модели с НПВ от 120 до 320 грамм и дискретностью 0,0001 г.

Благодаря идеальному балансу между инновациями и простыми в использовании функциями взвешивания, весы серии AX незаменимы для повседневного взвешивания и измерений. Цветной сенсорный экран, возможности соблюдения нормативных требований GLP/GMP, наличию двух USB-портов, продуманной конструкции ветрозащитного кожуха и многому другому, весы серии AX представляют собой самые лучшие многофункциональные весы в своем классе.

- **Внешняя или внутренняя калибровка AutoCal™** – гарантия точных показаний весов.
- **Продуманная конструкция:** Новый дизайн ветрозащитного кожуха поднимает эргономику работы с весами на новый уровень удобства.
- **Удобство в работе:** Полностью русифицированное меню весов и цветной сенсорный дисплей помогут выполнить любые задачи взвешивания



Модель	НПВ, г	Дискретность, мг	Воспроизводимость, мг	Нелинейность, мг	Среднее время стабилизации, с	Размер весовой чашки, мм
<b>AX124</b>	120	0,1	0,1	0,2	< 3	Ø 90
<b>AX124E</b>	120	0,1	0,1	0,2	< 3	Ø 90
<b>AX224</b>	220	0,1	0,1	0,2	< 3	Ø 90
<b>AX224E</b>	220	0,1	0,1	0,2	< 3	Ø 90
<b>AX324</b>	320	0,1	0,1	0,2	< 3	Ø 90

**Класс точности по ГОСТ OIML R 76-1-2011:** Специальный (Первый)  
**Внешняя калибровка** для моделей с индексом «E»  
**Габаритные размеры весов:** 354x340x230 мм

#### Функции:

- простое взвешивание;
- динамическое взвешивание;
- счет штук;
- взвешивание в процентах;
- индикация максимального значения;
- рецептурное взвешивание;
- контрольное взвешивание;
- суммирование результатов;
- разнообразные единицы измерения;

#### Отдельно поставляются:

- калибровочные гири;
- набор для определения плотности (№ заказа 80253384);
- дополнительный дисплей (№ заказа 80251399);
- кабель для подключения к ПК (№ заказа 83021085);
- дополнительный USB или RS232 интерфейс;
- «противоугонное» устройство (№ заказа 80850043);
- портативный принтер SF40A (№ заказа 30045641);
- отдельно стоящий ионизатор ION-100A (№заказа 30130302)

Все сертифицированы в России и ряде стран СНГ  
 Более подробная информация на сайте <https://ohaus.pro-solution.ru>



Edited with the demo version of  
 Infix Pro PDF Editor

To remove this notice, visit:  
[www.iceni.com/unlock.htm](http://www.iceni.com/unlock.htm)

# Pioneer (PA)



**Pioneer (PA)** – экономичные аналитические весы для выполнения простейших ежедневных операций взвешивания в исследовательских, промышленных и учебных лабораториях.

Оптимальная комбинация функций и технических характеристик обеспечивает удобство и высокую эффективность при проведении основных операций взвешивания.

- **Внутренняя InCal или внешняя калибровка**
  - **Защита от вибрации и сквозняков**  
Три режима фильтрации помех и функция автоматической коррекции нуля позволяют установить оптимальную чувствительность весов в зависимости от условий окружающей среды.
  - **Защитный кожух аналитических весов легко чистить.** Боковые стенки и дверцы защитного кожуха изготовлены из стекла. Все панели и дверцы легко снимаются и устанавливаются на место, что существенно упрощает и ускоряет очистку весов.
  - **Пузырьковый уровень** на передней панели весов позволяет быстро выровнять весы в горизонтальной плоскости.
- Функции:**
- счет штук;
  - возможность взвешивания под весами;
  - интерфейс RS232;
  - процентное взвешивание;
  - система блокировки меню;
  - 17 единиц измерения массы.



Модель	НПВ, г	Дискретность, мг	Воспроизводимость, мг	Нелинейность, мг	Среднее время стабилизации, с	Размер весовой чашки, мм
PA64	65	0,1	0,1	0,2	3	Ø 90
PA64C	65	0,1	0,1	0,2	3	Ø 90
PA114	110	0,1	0,1	0,2	3	Ø 90
PA114C	110	0,1	0,1	0,2	3	Ø 90
PA214	210	0,1	0,1	0,3	3	Ø 90
PA214C	210	0,1	0,1	0,3	3	Ø 90

**Класс точности по ГОСТ OIML R 76-1-2011:** Специальный (Первый)  
**Внутренняя калибровка** InCal для моделей с индексом «С»  
**Габаритные размеры весов:** 196x287x320 мм



Дополнительный дисплей

#### Отдельно поставляются:

- набор для определения плотности (№ заказа 80253384);
- дополнительный дисплей с подсветкой (№ заказа 80251396);
- защитный чехол для клавиатуры (№ заказа 83020221);
- «противоугонное» устройство (№ заказа 80850000);
- портативный принтер
- отдельно стоящий ионизатор ION 100A (№ заказа 30130302)







# Прецизионные весы

Explorer

Adventurer

Pioneer

DOCTOR E

# Explorer (EX)



**Весы Explorer (EX)** – инновационная линейка прецизионных весов. Новейшие разработки компании ОХАУС нашли воплощение в моделях серии EX. Продуманная эргономичность, новейший дизайн, легкое управление, мощный профессиональный функционал и высокий класс точности обеспечат мощный отрыв от конкурентов при существенной экономии средств.

- **Инфракрасные датчики для бесконтактного управления весами** – управление операциями взвешивания «без рук» (просто проведя рукой над весами);
- **Сенсорный цветной дисплей, 5,7"**; одиннадцать языков, включая русский и двадцать единиц измерения;
- **Модульная конструкция весов** позволяет с легкостью отсоединять дисплей весов и осуществлять управление дистанционно;
- **Встроенный USB интерфейс** обеспечивает возможность подключения напрямую в MS Office (Word, Excel).

## Функции:

- взвешивание;
- подсчет количества предметов;
- взвешивание в процентах;
- дифференциальное взвешивание;
- определение плотности;
- сохранение максимальной массы;
- контрольное взвешивание;
- динамическое взвешивание;
- наполнение;
- суммирование;
- рецептурное взвешивание;
- расчет стоимости ингредиентов;
- калибровка пипеток;
- статистический контроль качества.

## Отдельно поставляются:

- портативный принтер;
- комплект педального переключателя (№ заказа 83021086);
- комплект удлинителя кабеля для терминала (№ заказа 83021083);
- комплект для определения плотности для моделей с дискретностью 1 мг (№ заказа 80253384);
- отдельно стоящий ионизатор ION-100A (№ заказа 30130302)





Модель	НПВ, г	Дискретность, г	Воспроизводимость, г	Нелинейность, г	Среднее время стабилизации, с	Размер весовой чашки, мм
EX223	220	0,001	0,001	0,002	< 1,5	Ø 130
EX423	420	0,001	0,001	0,002	< 1,5	Ø 130
EX623	620	0,001	0,001	0,002	< 1,5	Ø 130
EX1103*	1100	0,001	0,001	0,002	< 1,5	Ø 130
EX2202	2200	0,01	0,01	0,02	< 1	190 x 200
EX4202	4200	0,01	0,01	0,02	< 1	190 x 200
EX6202	6200	0,01	0,01	0,02	< 1	190 x 200
EX6201	6200	0,1	0,1	0,2	< 1	190 x 200
EX10202*	10200	0,01	0,01	0,02	< 1	190 x 200
EX10201*	10200	0,1	0,1	0,2	< 1	190x200
EX12001	12000	0,1	0,1	0,2	< 1	311x377
EX24001	24000	0,1	0,1	0,2	< 1	311x377
EX32001**	32000	0,1	0,1	0,2	< 1	311x377
EX35001***	35000	0,1	0,1	0,2	< 1	311x377

**Класс точности по ГОСТ Р 53228-2008** Высокий (Второй); для моделей со знаком \* - Специальный (Первый)  
**Модель со знаком \*\*** сертифицирована в России; **со знаком \*\*\*** - сертифицирована в России, Белоруссии и Украине.  
**Функция внутренней калибровки** AutoCal для всех моделей (несколько режимов).  
**Габаритные размеры весов (мм):** 230x393x98, 230x393x350 (EX223, EX423, EX623, EX1103).

стойка для установки терминала  
 (№ заказа 83021102);  
 ветрозащитный кожух для моделей  
 с дискретностью 0,01 и 0,1 г, кроме большегрузных;  
 «противоугонное» устройство  
 (№ заказа 80850043);

интерфейсный кабель USB (тип А тип В)  
 (№ заказа 83021085);  
 комплект второго интерфейса RS232  
 (№ заказа 83021081);  
 комплект интерфейса Ethernet  
 (№ заказа 83021082).



Edited with the demo version of  
 Infix Pro PDF Editor  
 To remove this notice, visit:  
[www.icenit.com/unlock.htm](http://www.icenit.com/unlock.htm)

## Adventurer (AX)



**Весы Adventurer (AX)** Благодаря большому набору функций и современным коммуникационным возможностям прецизионные весы серии Adventurer (AX) способны решить задачу любой сложности в лабораториях, на промышленных предприятиях или в образовательных учреждениях. Возможность сохранения настроек и тиражирования сохраненных данных на другие модели данной серии позволяют легко обслуживать и администрировать целый парк весов Ohaus Adventurer.

- **Внешняя или внутренняя калибровка AutoCal™**

- **Удобство работы:** Цветной сенсорный дисплей и русифицированные пошаговые инструкции для оператора

- **Стабильность, точность и быстродействие:** Функция сохранения настроек весов и их тиражирования, а также возможность получать данные о взвешивания в стандартные программы MS Office.

**Функции:**

- простое взвешивание;
- динамическое взвешивание;
- счет штук;
- взвешивание в процентах;
- индикация максимального значения;
- рецептурное взвешивание;
- контрольное взвешивание;
- суммирование результатов;
- разнообразные единицы измерения

**Отдельно поставляются:**

- калибровочные гири;
- набор для определения плотности (№ заказа 80253384);
- дополнительный дисплей (№ заказа 80251399);
- кабель для подключения к ПК (№ заказа 83021085);
- дополнительный USB или RS232 интерфейс;
- «противоугонное» устройство (№ заказа 80850043);
- портативный принтер SF40A (№ заказа 30045641);
- отдельно стоящий ионизатор ION-100A (№ заказа 30130302)



Модель	НПВ, г	Дискретность, г	Воспроизводимость, г	Нелинейность, г	Среднее время стабилизации, с	Размер весовой чашки, мм
<b>AX223</b>	220	0,001	0,001	0,002	< 2	∅ 130
<b>AX223/E</b>	220	0,001	0,001	0,002	< 2	∅ 130
<b>AX423</b>	420	0,001	0,001	0,002	< 2	∅ 130
<b>AX423/E</b>	420	0,001	0,001	0,002	< 2	∅ 130
<b>AX523</b>	520	0,001	0,001	0,002	< 2	∅ 130
<b>AX523/E</b>	520	0,001	0,001	0,002	< 2	∅ 130
<b>AX622</b>	620	0,01	0,01	0,02	< 1,5	175x195
<b>AX622/E</b>	620	0,01	0,01	0,02	< 1,5	175x195
<b>AX1502</b>	1520	0,01	0,01	0,02	< 1,5	175x195
<b>AX1502/E</b>	1520	0,01	0,01	0,02	< 1,5	175x195
<b>AX2202</b>	2200	0,01	0,01	0,02	< 1,5	175x195
<b>AX2202/E</b>	2200	0,01	0,01	0,02	< 1,5	175x195
<b>AX4202</b>	4200	0,01	0,01	0,02	< 1,5	175x195
<b>AX4202/E</b>	4200	0,01	0,01	0,02	< 1,5	175x195
<b>AX5202</b>	5200	0,01	0,01	0,02	< 1,5	175x195
<b>AX4201*</b>	4200	0,1	0,1	0,2	< 1,5	175x195
<b>AX4201/E*</b>	4200	0,1	0,1	0,2	< 1,5	175x195
<b>AX8201</b>	8200	0,1	0,1	0,2	< 1,5	175x195
<b>AX8201/E</b>	8200	0,1	0,1	0,2	< 1,5	175x195

Габаритные размеры весов с третьим знаком - 345x100x230; со вторым и с первым знаком - 354x340x230

Класс точности по ГОСТ OIML R 76-1-2011: Высокий (Второй)

для моделей со знаком \* - Средний (Третий)

Внешняя калибровка для моделей с индексом «Е»



Edited with the demo version of  
Infix Pro PDF Editor

To remove this notice, visit:  
[www.iceni.com/unlock.htm](http://www.iceni.com/unlock.htm)

# Pioneer (PA)



Прецизионные весы **Pioneer (PA)** предназначены для выполнения простейших ежедневных операций взвешивания в исследовательских, промышленных и учебных лабораториях. Оптимальная комбинация функций, понятный интерфейс и простота конструкции делают их незаменимым помощником в работе.

- **Внутренняя InCal или внешняя калибровка**

**Основные особенности:**

- возможность выбора точек калибровки диапазона;
- программное восстановление заводских установок меню;
- индикатор стабильности;
- настраиваемые параметры передачи данных и параметры печати;
- грузоприемная чаша из нержавеющей стали.

**Функции:**

- счет штук;
- процентное взвешивание;
- автоматическое тарирование;
- возможность взвешивания под весами
- интерфейс RS232.



Дополнительный дисплей

**Отдельно поставляются:**

- набор для определения плотности для моделей с дискретностью 1 мг (№ заказа 80253384);
- дополнительный дисплей с подсветкой (№ заказа 80251396);
- защитный чехол для клавиатуры (№ заказа 83020221);
- «противоугонное» устройство (№ заказа 80850000);
- портативный принтер
- отдельно стоящий ионизатор ION-100A (№ заказа 30130302).



Модель	НПВ, г	Дискретность, г	Воспроизводительность, г	Нелинейность, г	Размер весовой чашки	Среднее время стабилизации, секунды
PA213	210	0,001	0,001	0,002	∅ 120 мм	3 5
PA213C	210	0,001	0,001	0,002	∅ 120 мм	3 5
PA413	410	0,001	0,001	0,002	∅ 120 мм	3 5
PA413C	410	0,001	0,001	0,002	∅ 120 мм	3 5
PA512	510	0,01	0,01	0,02	∅ 180 мм	3 5
PA512C	510	0,01	0,01	0,02	∅ 180 мм	3 5
PA2102	2100	0,01	0,01	0,02	∅ 180 мм	3 5
PA2102C	2100	0,01	0,01	0,02	∅ 180 мм	3 5
PA4102	4100	0,01	0,01	0,03	∅ 180 мм	3 5
PA4102C	4100	0,01	0,01	0,03	∅ 180 мм	3 5
PA4101	4100	0,1	0,1	0,1	∅ 180 мм	3 5
PA4101C	4100	0,1	0,1	0,1	∅ 180 мм	3 5


Габаритные размеры для моделей с третьим знаком 196x92x320; со вторым и первым знаком 196x287x320

Класс точности по ГОСТ R 76-1-2011: Высокий (Второй)

Внутренняя калибровка InCal для моделей с индексом «С».







# Платформенные и порционные весы

Платформенные весы серии Defender

Напольные платформенные весы серии  
Defender (DF)

Порционные весы серии Valor

# Defender 2000



Промышленные весы **Defender 2000** – это оптимальное решение в тех случаях, когда требуется выбрать надежные весы и уложиться в ограниченный бюджет.

Надежная конструкция весов состоит из прочной стальной сварной рамы, платформы и стойки из полированной нержавеющей стали.

Компоненты весового терминала – клавиши с тактильной обратной связью, высококонтрастный LED дисплей, встроенная аккумуляторная батарея – позволяют выполнять взвешивание максимально быстро и четко.

Весы Defender 2000 – оборудование высокого качества для эффективного производства. Выберите модель с нужными вам характеристиками: НПВ: 30, 60, 150, 300 и 600 кг;

## Основные особенности:

- полированные крышка весовой платформы и стойка терминала из нержавеющей стали марки 430, окрашенная рама из углеродистой стали, весовая ячейка в корпусе из алюминиевого сплава с классом защиты IP65;
- держатель стойки терминала крепится к раме сваркой, что обеспечивает высокую прочность узла стойки и терминала в процессе эксплуатации;
- терминал в ударопрочном корпусе из акрилонитрил-бутадиен-стирольного пластика с возможностью монтажа на стене, на стойке или на столе;
- отображение результатов взвешивания в килограммах, граммах, фунтах;
- высококонтрастный светодиодный дисплей, высота цифр - 25 мм;
- интерфейс RS232 для вывода данных (опция);
- питание от сетевого адаптера или встроенной аккумуляторной батареи (до 100 часов автономной работы);



Модель	НПВ, кг	Дискретность, г	Цена повер. деления, г	Модель терминала	Высота стойки терминала, мм	Размер платформы, мм	Размер весов в сборе, мм
D23P30ER	30	5	5	T24PE	500	300x350x103	300x462x740
D23P60ER	60	10	10	T24PE	500	300x350x103	300x462x740
D23P60EL	60	10	10	T24PE	700	400x500x115	400x612x940
D23P150EL	150	20	20	T24PE	700	400x500x115	400x612x940
D23P150EX	150	20	20	T24PE	700	500x600x145	500x712x940
D23P300EX	300	50	50	T24PE	700	500x600x145	500x712x940
D23P300EV*	300	50		T24PE	1000	600x800x170	600x912x1240
D23P600EV*	600	100		T24PE	1000	600x800x170	600x912x1240

\* модели не сертифицированы

**Класс точности по ГОСТ Р 53228-2008:** Средний (Третий);

**Материал платформы:** полированная нержавеющая сталь марки 430, толщина 1,5 мм;

**Материал рамы:** окрашенная углеродистая сталь; **Датчик уровня:** пузырьковый;

**Ножки весов:** регулируемые по высоте; **Тип дисплея:** LED;

вывод данных по нажатию клавиши;  
возможность изменения НПВ и дискретности через терминал весов, без перекалибровки;  
встроенный пузырьковый уровень.

Матричный принтер SF40A  
(№ заказа 30045641)  
Бумага для принтера SF40A  
(комплект 2 рулона) (№ заказа 12120799)  
Картридж для принтера SF40A  
(№ заказа 12120798)

#### Отдельно поставляются:

портативный принтер;  
роликовые стойки для терминала  
(№ заказа 30047153 / 30047154  
окрашенная/ нержавеющая сталь).

25

Сертифицированы в России и ряде стран СНГ  
Полная информация на сайте <https://ohaus.pro-solution.ru>



Edited with the demo version of  
Infix Pro PDF Editor

To remove this notice, visit  
[www.iceni.com/unlock.htm](http://www.iceni.com/unlock.htm)

# Defender 3000



Платформенные весы **Defender 3000** созданы с учетом сложных условий эксплуатации на промышленных предприятиях и предприятиях торговли и предназначены для безотказной работы на протяжении многих лет.

Эти весовые платформы находят широкое применение в промышленности, торговле и складском хозяйстве. Например, на участках производства и упаковки, приемки и отгрузки продукции. Defender 3000 можно использовать в стандартных режимах взвешивания, а также для подсчета количества предметов.

Весы имеют исключительно прочную конструкцию рамы на основе трубчатых элементов и встроенный пузырьковый уровень. Экономичные весовые платформы OHAUS Defender 3000 предназначены для эксплуатации в условиях нормальной и высокой влажности. Весы могут работать как от сети, так и от аккумуляторной батареи. Весовые терминалы можно устанавливать на стойку, крепить на стене или просто

ставить на стол рядом с весами. Терминалы весов защищены от ударов, пыли и повышенной влажности.

## **Двенадцать моделей весов с разным НПВ:**

- 30 кг, 60 кг, 150 кг, 300 кг;
- максимальная дискретность индикации весов 1:7500d.

## **Весовые терминалы:**

- терминал T31P в ударопрочном корпусе из акрилонитрил-бутадиенстирольного пластика;
- T32XW в пылевлагозащищенном корпусе из нержавеющей стали марки 304 с классом защиты IP65;
- большой ЖК-дисплей с подсветкой;
- простой интерфейс пользователя;
- встроенный интерфейс RS232;
- бесшумные клавиши с тактильной обратной связью.
- питание от сетевого адаптера или встроенной аккумуляторной батареи (до 100 часов автономной работы);
- возможность изменения НПВ и дискретности через терминал весов, без перекалибровки;



Модель	НПВ, кг	Дискретность, г	Цена повер. деления, г	Модель терминала	Защита терминала	Размер платформы, мм	Размер весов в сборе, мм
<b>D31P30BR</b>	30	5	5	T31P		355x305x123	642x497x212
<b>D31P60BR</b>	60	10	10	T31P		355x305x123	642x497x212
<b>D31P60BL</b>	60	10	10	T31P		550x420x136	857x564x225
<b>D31P150BL</b>	150	20	20	T31P		550x420x136	857x564x225
<b>D31P150BX</b>	150	20	20	T31P		650x500x143	1022x687x247
<b>D31P300BX</b>	300	50	50	T31P		650x500x143	1022x687x247
<b>D32XW30VR</b>	30	5	5	T32XW	IP65	355x305x123	642x497x212
<b>D32XW60VR</b>	60	10	10	T32XW	IP65	355x305x123	642x497x212
<b>D32XW60VL</b>	60	10	10	T32XW	IP65	550x420x136	857x564x225
<b>D32XW150VL</b>	150	20	20	T32XW	IP65	550x420x136	857x564x225
<b>D32XW150VX</b>	150	20	20	T32XW	IP65	650x500x143	1022x687x247
<b>D32XW300VX</b>	300	50	50	T32XW	IP65	650x500x143	1022x687x247

**Класс точности по ГОСТ Р 53228-2008:** Средний (Третий);  
**Ножки весов:** регулируемые по высоте; **Датчик уровня:** пузырьковый;  
**Тип дисплея:** жидкокристаллический  
 Весы выпускаются с двумя **типами терминалов** T31P и T32XW, а также с двумя **типами весовых платформ:**

- V** крышка весовой платформы из нержавеющей стали марки 304, окрашенная рама из углеродистой стали, весовая ячейка в корпусе из алюминия с классом защиты IP67;
- V** крышка весовой платформы и рама из нержавеющей стали марки 304, весовая ячейка с классом защиты IP67.

**Отдельно поставляются:**

- портативный принтер;
- роликовые стойки для терминала (№ заказа 30047153 / 30047154 окрасенная/ нержавеющая сталь).
- матричный принтер SF40A (№ заказа 30045641)
- бумага для принтера SF40A (комплект 2 рулона) (№ заказа 12120799)
- картридж для принтера SF40A (№ заказа 12120798)

Edited with the demo version of Infix Pro PDF Editor

To remove this notice, visit: [www.iceni.com/unlock.htm](http://www.iceni.com/unlock.htm)

## Defender 3000 (DF)



**Напольные платформенные весы OHAUS серии Defender™ 3000 – удачное решение для разнообразных задач взвешивания.**

Специально разработанная для уменьшения погрешностей при взвешивании тяжелых грузов конструкция весов выполнена из высококачественных материалов. Такая конструкция обеспечивает надежную работу весов в течение многих лет. Весы представлены в квадратной и прямоугольной модификации и могут оснащаться пандусами и обрамлением приямка (для установки напольных платформ в приямок). OHAUS Defender 3000 представляют собой уникальное сочетание цены, качества и надежности.

- **Пять типоразмеров платформ:** от 0,8 x 0,8 м до 1,5 до 1,5 м;
- **Индикатор с жидкокристаллическим дисплеем** с подсветкой, высота цифр 25 мм, пять единиц измерения веса (кг, г, фунты, унции, фунты-унции), с функциями подсчета штук и суммирования, с интерфейсом RS232;

- **Максимальная грузоподъемность** 1500 или 3000 кг;

- **Распределительный короб (IP65)** с доступом сверху, нержавеющая сталь, длина кабеля - 5 м;

- **Датчики веса** 4x OIML C3, класс защиты IP67, легированная сталь, шарнирный штифт

- **Материал – окрашенная сталь;** рифленая поверхность, фиксированная грузоприемная платформа толщиной 5 мм.

**Отдельно поставляются**

пандусы и обрамления приямка различных размеров:

- Комплект ножек для пандуса, окрашенная сталь (№ заказа 72225239);
- Комплект пандуса, окрашенная сталь, 0,8 м (№ заказа 80252722);
- Комплект пандуса, окрашенная сталь, 1,0 м (№ заказа 80252723);
- Комплект пандуса, окрашенная сталь, 1,2 м (№ заказа 80252724);
- Комплект пандуса, окрашенная сталь, 1,5 м (№ заказа 80252725);



Модель	НПВ, кг	Дискретность, кг	Цена повер. деления, кг	Модель терминала	Размер платформы, мм
DF32M1500BS	1500	0,5	0,5	T32M	800x800x110
DF32M1500BR	1500	0,5	0,5	T32M	1000x1000x110
DF32M1500BL	1500	0,5	0,5	T32M	1200x1200x110
DF32M3000BL	3000	1	1	T32M	1200x1200x110
DF32M1500BX	1500	0,5	0,5	T32M	1500x1500x110
DF32M3000BX	3000	1	1	T32M	1500x1500x110
DF32M1500BLX	1500	0,5	0,5	T32M	1200x1500x110
DF32M3000BLX	3000	1	1	T32M	1200x1500x110

**Класс точности по ГОСТ Р 53228-2008:** Средний (Третий).

Комплект обрамления приемка,  
окрашенная сталь, 0,8 м  
(№ заказа 83033708);

Комплект обрамления приемка,  
окрашенная сталь, 1 м  
(№ заказа 83033709);

Комплект обрамления приемка,  
окрашенная сталь, 1,2 м  
(№ заказа 83033710);

Портативный принтер

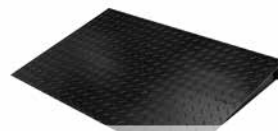
Комплект обрамления приемка,  
окрашенная сталь, 1,5 м  
(№ заказа 83033711);

Комплект обрамления приемка,  
окрашенная сталь, 1,2x1,5 м  
(№ заказа 83033714)

матричный принтер SF40A  
(№ заказа 30045641)

бумага для принтера SF40A  
(комплект 2 рулона) (№ заказа 12120799)

картридж для принтера SF40A  
(№ заказа 12120798)



Edited with the demo version of  
Infix Pro PDF Editor

To remove this notice, visit:  
[www.iceni.com/unlock.htm](http://www.iceni.com/unlock.htm)

29

Все сертифицированы в России ряде стран СНГ  
Более подробная информация на сайте <https://ohaus.pro-solution.ru>

# Defender 5000



**Платформенные весы OHAUS серии Defender™ 5000 – лучшее решение в тех случаях, когда нужны надежные весы с различными вариантами интерфейсов подключения.**

Defender 5000 можно использовать для стандартных режимов взвешивания, подсчета количества предметов, процентного взвешивания, режима контрольного взвешивания (распределения по зонам). Благодаря прочной конструкции, мощному, но интуитивно понятному программному обеспечению, развитым интерфейсным функциям, возможности работы с питанием от NiMH-аккумуляторной батареи (опция, примерное время работы 30 часов) и разнообразным вариантам крепления терминала к платформе надежные устройства серии Defender 5000 способны обеспечить комплексное решение самого широкого круга задач.

- **Шесть типоразмеров платформ:**  
от 305 x 305 мм до 610 x 610 мм
- **Индикатор с жидкокристаллическим дисплеем** с подсветкой, высота цифр 25 мм, пять единиц измерения веса (кг, г, фунты, унции, фунты-унции),

с функциями подсчета штук и суммирования, с интерфейсом RS232;

- **Грузоподъемность** от 30 до 300 кг;
- **Материал – нержавеющая сталь;** рамы весовых платформ и стойки терминалов – из углеродистой стали с эмалевым покрытием

## **Отдельно поставляются**

- Переходник кабеля датчика веса (№ заказа 80500736)
- Кабель RS232 для подключения T31-51P к принтеру SF40A (№ заказа 80500571)
- Кабель RS232 для подключения T31-51P к ПК с 25-контактным разъемом (№ заказа 80500524).
- Кабель RS232 для подключения T31-51P к ПК с 9-контактным разъемом (№ заказа 80500525)
- Кабель RS232 для подключения T31-51XW/CW11 к принтеру (№ заказа 80500574)





Модель	НПВ, кг	Дискретность, г	Цена повер. деления, г	Модель терминала	Защита терминала	Размер платформы, мм	Размер весов в сборе, мм
<b>D51P15HR1</b>	15	1	5	T51P		355x305x95	305x475x600
<b>D51P30HR1</b>	30	2	5	T51P		355x305x95	305x475x600
<b>D51P60HR1</b>	60	5	10	T51P		355x305x95	305x475x600
<b>D51P60HL2</b>	60	5	10	T51P		500x400x105	400x620x940
<b>D51P150HX2</b>	150	10	20	T51P		550x420x125	420x670x940
<b>D51P300HX2</b>	300	20	50	T51P		550x420x125	420x670x940
<b>D51P15QR1</b>	15	1	5	T51P		305x305x95	305x425x600
<b>D51P30QR1</b>	30	2	5	T51P		305x305x95	305x425x600
<b>D51P60QL2</b>	60	5	10	T51P		475x457x115	400x620x940
<b>D51P150QL2</b>	150	10	20	T51P		475x457x115	400x620x940
<b>D51P300QX2</b>	300	20	50	T51P		610x610x137	610x730x940
<b>D51XW15WR3</b>	15	1		T51XW	IP66	305x305x95	305x425x590
<b>D51XW30WR3</b>	30	2		T51XW	IP66	305x305x95	305x425x590
<b>D51XW60WL4</b>	60	5		T51XW	IP66	457x457x115	457x577x940
<b>D51XW150WL4</b>	150	10		T51XW	IP66	457x457x115	457x577x940
<b>D51XW300WX4</b>	300	20		T51XW	IP66	610x610x137	610x730x940

**Класс точности по ГОСТ Р 53228-2008:** Средний (Третий). (кроме весов с T51XW)

Кабель RS232 для подключения T31-51XW/  
CW11 к ПК с 25-контактным разъемом  
(№ заказа 80500553)

Кабель RS232 для подключения T31-  
51XW/CW11 к ПК с 9-контактным разъемом  
(№ заказа 80500552)

Матричный принтер SF40A  
(№ заказа 30045641)

Бумага для принтера SF40A  
(комплект 2 рулона) (№ заказа 12120799)

Картридж для принтера SF40A  
(№ заказа 12120798)

31

Все сертифицированы в России ряде стран СНГ  
Более подробная информация на сайте <https://ohaus.pro-solution.ru>

Edited with the demo version of  
Infix Pro PDF Editor

To remove this notice, visit  
[www.iceni.com/unlock.htm](http://www.iceni.com/unlock.htm)



# Defender 7000



**Терминалы серии весов Defender 7000 могут работать с дополнительной памятью (Alibi Memory), с двумя весовыми платформами, а также осуществлять передачу данных в процессе взвешивания.**

Defender 7000 могут работать во всех режимах взвешивания, которые могут понадобиться в промышленной эксплуатации весовых платформ. Весы могут работать как от сети, так и от батареек или аккумуляторных батарей (примерное время работы 30 часов). Весовые терминалы серии весов OHAUS Defender 7000 выпускаются в двух модификациях: для эксплуатации в нормальных условиях (T71P) и повышенной влажности (T71XW).

- **Шесть типоразмеров платформ:** от 305 x 305 мм до 610 x 610 мм
- **Высококонтрастный двухстрочный многоязычный ЖКД с яркой светодиодной подсветкой.** Пять единиц измерения веса (кг, г, фунты, унции, фунты-унции), с функциями подсчета штук и суммирования.
- **Возможность подключения двух весов,** встроенный интерфейс RS232

и вход для подключения выносного переключателя; возможность установки дополнительного интерфейса RS422/485 или второго интерфейса RS232

- **Грузоподъемность** от 15 до 300 кг;
- **Грузоприемная платформа** из нержавеющей стали, окрашенная рама из углеродистой стали, нескользящие резиновые регулируемые опоры

## Отдельно поставляются:

- Переходник кабеля датчика веса (№ заказа 80500736)
- Кабель RS232 для подключения T31-51P к принтеру SF40A (№ заказа 80500571)
- Кабель RS232 для подключения T31-51P к ПК с 9-контактным разъемом (№ заказа 80500525)
- Кабель RS232 для подключения T31-51XW/CW11 к принтеру (№ заказа 80500574)
- Комплект реле переменного тока, T71P/T71XW (№ заказа 80500720)
- Комплект реле постоянного тока, T71P/T71XW (№ заказа 80500727)



Модель	НПВ, кг	Дискретность, г	Цена повер. деления, г	Модель терминала	Защита терминала	Размер платформы, мм	Размер весов в сборе, мм
D71P15HR1	15	1	5	T71P		355x305x95	305x475x600
D71P30HR1	30	2	5	T71P		355x305x95	305x475x600
D71P60HR1	60	5	10	T71P		355x305x95	305x475x600
D71P60HL2	60	5	10	T71P		500x400x105	400x620x940
D71P150HX2	150	10	20	T71P		550x420x125	420x670x940
D71P300HX2	300	10	20	T71P		550x420x125	420x670x940
D71P15QR1	15	1	5	T71P		305x305x95	305x425x600
D71P30QR1	30	2	5	T71P		305x305x95	305x425x600
D71P60QL2	60	5	10	T71P		475x457x115	400x620x940
D71P150QL2	150	10	20	T71P		475x457x115	400x620x940
D71P300QX2	300	20	50	T71P		610x610x137	610x730x940
D71XW15WR3	15	1		T71XW	IP66	305x305x95	305x425x590
D71XW30WR3	30	2		T71XW	IP66	305x305x95	305x425x590
D71XW60WL4	60	5		T71XW	IP66	457x457x115	457x577x940
D71XW150WL4	150	10		T71XW	IP66	457x457x115	457x577x940
D71XW300WX4	300	20		T71XW	IP66	610x610x137	610x730x940

**Класс точности по ГОСТ Р 53228-2008:** Средний (Третий). (кроме весов с T71XW)

Комплект аккумуляторной батареи,  
T71P/T71XW (№ заказа 80500729)  
Кабель RS232 для подключения T31-  
51XW/CW11 к ПК с 9-контактным разъемом  
(№ заказа 80500552)

Матричный принтер SF40A  
(№ заказа 30045641)  
Бумага для принтера SF40A  
(комплект 2 рулона) (№ заказа 12120799)  
Картридж для принтера SF40A  
(№ заказа 12120798)

# Терминалы Defender



T31P

**Многофункциональные терминалы серии Defender идеально подходят для выполнения операций взвешивания на участках приемки, отгрузки и упаковки товаров, на производственных линиях и в складском хозяйстве.**

Терминалы предназначены для использования с платформенными и напольными весами. Весовые терминалы выпускаются как в корпусах из ударопрочного пластика АБС для сухих условий эксплуатации, так и в водозащищенных корпусах класса NEMA4X/IP66 из нержавеющей стали.

Терминалы в корпусах обоих типов оснащены большим дисплеем с яркой светодиодной или ЖК подсветкой, кнопками управления с тактильной обратной связью, удобны в настройке и управлении. Терминалы Defender – это оптимальное решение, когда нужны многофункциональность, прочная конструкция, мощное, но интуитивно понятное управление функциями и развитые интерфейсные возможности.



T51 XW



T31 XW



F610



Модель	Материал корпуса	Защита корпуса	Тип дисплея	Интерфейсы	Режим работы	Встроенный АКБ	Макс. Дискретность
<b>T24PE</b>	Ударопрочный пластик		LED	RS232 (опция)	Взвешивание, счет штук, суммирование	да	20 000d
<b>T31P</b>	Ударопрочный пластик		LCD	RS232	Взвешивание, счет штук	да	20 000d
<b>T32MC</b>	Окрашенная сталь с ударопрочной пластиковой передней панелью		LCD	RS232	Взвешивание, счет штук, контрольное взвешивание, суммирование, индикация макс.показаний	нет	20 000d
<b>T32ME</b>			LED	RS232		нет	20 000d
<b>T32XW</b>	Нержавеющая сталь NEMA 4X	IP65	LCD	RS232	Взвешивание, счет штук	да	20 000d
<b>T51P</b>	Ударопрочный пластик		LCD	RS232 (GMP/GLP). Дополнительно: RS485/422 AC-реле, DC-реле	Взвешивание, счет штук, % - взвешивание, контрольное взвешивание, динамическое взвешивание, индикация макс.показаний	да (опция)	30 000d
<b>T51XW</b>	Нержавеющая сталь NEMA 4X	IP66	LCD			да (опция)	30 000d
<b>T71P</b>	Ударопрочный пластик		2 строчный LCD, доп. цифровая клавиатура	RS232 (GMP/GLP) Дополнительно: RS485/422 AC-реле, DC-реле	Взвешивание, счет штук, % - взвешивание, контрольное взвешивание, динамическое взвешивание, индикация Макс. показаний, суммирование, Алиби-память(опция)	да (опция)	50 000d
<b>T71XW</b>	Нержавеющая сталь NEMA 4X	IP66				да (опция)	50 000d
<b>T72XW</b>	Нержавеющая сталь NEMA 4X	IP66	LCD	RS232 (GMP/GLP), SD card. Дополнительно: Ethernet, USB с дискретными Вх/Вых, RS485/422	Взвешивание, счет штук, динамическое взвешивание, контрольное взвешивание, SD флэш-память	нет	50 000d
<b>F610</b>	Нержавеющая сталь NEMA 4X		матричный LED	RS232 и Ethernet	Печать торговой этикетки, хранение не менее 5000 артиклей товаров	нет	6 000d

# Valor 1000



## Экономичные, компактные и универсальные

**Порционные весы Valor 1000** – это экономичный выбор для решения основных задач взвешивания.

Весы работают в режиме контрольного взвешивания и суммирования; также можно выбирать единицы измерения.

Корпус весов изготавливается из прочного акрилонитрил-бутадиен-стирольного пластика. Регулируемые по высоте ножки и пузырьковый уровень позволяют установить весы ровно, что повышает точность взвешивания. Весовую платформу из нержавеющей стали можно снимать для более тщательной чистки.

Встроенная аккумуляторная батарея обеспечивает мобильность и длительную работу весов в автономном режиме.

### Основные достоинства

- эргономичная конструкция;
- компактные размеры;
- большая съемная платформа

из нержавеющей стали;

- большой яркий ЖК-дисплей;
- звуковое подтверждение нажатия клавиш.

### Отличные технические характеристики

- малое время установления показаний;
- встроенный пузырьковый уровень, регулируемые по высоте ножки;
- высокая точность при разрешающей способности до 7500d;
- программируемые режимы адаптации к условиям окружающей среды.

### Удобство в работе

- встроенная аккумуляторная батарея с индикатором заряда;
- сетевой адаптер в комплекте;
- программируемая задержка автоматического отключения подсветки дисплея;
- встроенное ПО для дискретной калибровки с использованием внешних калибровочных гирь.



Модель	НПВ, кг	Дискретность, г	Цена повер.деления, г	Защита весов	Размер платформы, мм	Габариты весов, мм
V11P3	3	0,5	1		250 x180	250x307x110
V11P6	6	1	2		250 x180	250x307x110
V11P15	15	2	5		250 x180	250x307x110
V11P30	30	5	10		250 x180	250x307x110

**Класс точности по ГОСТ Р 53228-2008:** Средний (Третий);

**Среднее время стабилизации:** 2 – 3 секунды;

**Материал платформы:** съемная из нержавеющей стали;

**Ножки весов:** регулируемые по высоте; **Датчик уровня:** пузырьковый;

**Питание:** встроенная аккумуляторная батарея ( время работы 80/100 часов (с подсветкой и без нее) при времени заряда 12 часов ) или от сети через адаптер.



# Valor 2000 / 4000



## Компактные настольные весы, удовлетворяющие строгим санитарным требованиям

**Valor 2000** и **Valor 4000** отличаются исключительно высокой стойкостью к воздействию внешних факторов, в том числе высокой влажности. Весы предназначены для работы в жестких условиях.

Корпус (высокопрочный пластик ABS) и съемная платформа (нержавеющая сталь) легко моются. Весы также могут быть выполнены полностью из нержавеющей стали (модели V22XW и V41XW).

Регулируемые по высоте ножки и пузырьковый уровень позволяют установить весы ровно, что повышает точность взвешивания.

Встроенная аккумуляторная батарея обеспечивает мобильность и длительную работу весов в автономном режиме



(примерно 50 часов работы). Весы оснащены двумя большими и яркими дисплеями – спереди и сзади.

- Конструкция, рассчитанная на жесткие условия эксплуатации:** Высокую долговечность, удобство очистки и защиту от попадания воды обеспечивают съемная весовая платформа из нержавеющей стали и корпус весов из прочного акрилонитрилбутадиенстирольного пластика (V22PW и V41PW) или из нержавеющей стали (V22XW и V41XW). Класс промышленной защиты – IPX8;
- Высокая скорость и стабильность измерений массы в любых условиях:** программируемые режимы адаптации к условиям окружающей среды и малое время стабилизации показаний (не более 2 секунд);
- Удобство в работе:** пользовательский интерфейс SmartText™ OHAUS в процессе работы и установки параметров весов обеспечивает отображение простых текстовых указаний на ярко-красном светодиодном дисплее. Показания дисплея можно легко прочитать при любом освещении.





Модель	НПВ, кг	Дискретность, г	Цена повер. деления, г	Защита весов	Размер платформы, мм	Габариты весов, мм
V22PWE1501T/ V41PWE1501T	1,5	0,2	0,5	IPX8	190x242	280x256x121
V22XWE1501T/ V41XWE1501T	1,5	0,2	0,5	IPX8	190x242	288x256x124
V22PWE3T/ V41PWE3T	3	0,5	1	IPX8	190x242	280x256x121
V22XWE3T/ V41XWE3T	3	0,5	1	IPX8	190x242	288x256x124
V22PWE6T/ V41PWE6T	6	1	2	IPX8	190x242	280x256x121
V22XWE6T/ V41XWE6T	6	1	2	IPX8	190x242	288x256x124
V22PWE15T/ V41PWE15T	15	2	5	IPX8	190x242	280x256x121
V22XWE15T/ V41XWE15T	15	2	5	IPX8	190x242	288x256x124
V22PWE30T/ V22XWE30T	30	5		IPX8	190x242	288x256x124

Возможна поставка грузоприемной платформы увеличенного размера **300x225 мм**

Класс точности по ГОСТ Р 53228-2008: Средний (Третий) (кроме модели **V22PWE30T/V22XWE30T**) ;

Среднее время стабилизации: 1 секунда;

Питание: встроенная аккумуляторная батарея или от сети через адаптер.

#### Функции:

- Контрольное взвешивание\*
- Взвешивание
- % взвешивание\*
- Суммирование\*
- ИК датчик входит в базовую комплектацию весов\*.

\* только для V41

#### Основные особенности:

- встроенный пузырьковый уровень;
- регулируемые по высоте ножки;
- выбор единиц измерения;
- встроенная аккумуляторная батарея с индикатором заряда;
- съемная платформа из нержавеющей стали

# Valor 3000 Xtreme



## Высокоточные портативные весы в прочном корпусе из нержавеющей стали

Компактные прецизионные весы **Valor 3000 Xtreme** продолжают традиции компании OHAUS, выпускающей высококачественную, долговечную и удобную в эксплуатации продукцию с превосходными характеристиками.

Весы Valor 3000 Xtreme обладают высокой точностью (разрешающая способность до 20 000 d) и имеют длительный срок службы; они заключены в компактный корпус из полированной нержавеющей стали и чрезвычайно удобны в эксплуатации.

Модели весов Valor 3000 Xtreme, допускающие сплошную промывку, удовлетворяют самым жестким гигиеническим стандартам.

- **Надежная конструкция** – корпус, целиком изготовленный из **нержавеющей стали** с повышенной химической стойкостью, и съемная платформа весов из нержавеющей стали обеспечивают высокую долговечность и удобство очистки весов. Поставляются также пылевлагозащищенные модели, класс защиты IP65.
- **Защита от перегрузок**, десятикратно превышающих НПВ. Весы разработаны для жестких условий эксплуатации, которые характеризуются частыми превышениями НПВ.
- **Разрешающая способность** до 20 000 d при НПВ 0,01 г.
- **Программируемые режимы фильтрации помех** и адаптации к условиям окружающей среды позволяют работать с высокой точностью в условиях сильных сквозняков и вибраций.
- **Режимы взвешивания:** процентное взвешивание, определение относительной плотности.



Модель	НПВ, кг	Дискретность, г	Цена повер.деления, г	Защита весов	Размер платформы, мм	Габариты весов, мм
V31XH202	0,2	0,01			Ø 120	218x186x77
V31XH2	2	0,1			146 x158	218x186x77
V31X3*	3	1	1		146 x158	218x186x77
V31X6	6	1			146 x158	218x186x77
V31XW301*	0,3	0,2	0,2	IP65	146 x158	218x186x77
V31XW3*	3	1	1	IP65	146 x158	218x186x77
V31XW6*	6	2	2	IP65	146 x158	218x186x77

\* Класс точности по ГОСТ Р 53228-2008: Средний (Третий);

Среднее время стабилизации: 3 секунды;

Материал платформы: съемная из нержавеющей стали; Ножки весов: регулируемые по высоте;

Датчик уровня: пузырьковый; Питание: от сети через адаптер или 4 батарейки AA;

Корпус весов: нержавеющая сталь.

### Основные особенности:

встроенное ПО для дискретной калибровки с использованием внешних калибровочных гирь;  
отключаемая функция автоматического тарирования;  
регулируемые по высоте ножки;

дисплей с яркой подсветкой и программируемой задержкой выключения;  
встроенный пузырьковый уровень;  
переключение единиц измерения;  
выбор единиц измерения.

# Valor 7000



## Лучшие в своем классе компактные весы для пищевых продуктов

Valor 7000 – это новейшая модель в серии весоизмерительных инструментов OHAUS, обеспечивающих повышение производительности труда при взвешивании и порционировании пищевых продуктов. Два дисплея и неконтактные датчики, дружелюбный интерфейс пользователя, высокая скорость взвешивания и точность результатов позволяют достичь непревзойденной эффективности и удобства работы.



- Надежная конструкция** – большая грузоприемная платформа весов из нержавеющей стали обеспечивает высокую долговечность и удобство очистки весов.
- Возможность подключения весов** по различным интерфейсам - RS232, USB и Ethernet.
- Бесконтактные датчики спереди и сзади** позволяют производить взвешивание, не прикасаясь к весам, что снижает вероятность взаимного загрязнения продуктов и способствует продлению срока службы весов.
- Разрешающая способность** до 30 000 d
- Мгновенная стабилизация показаний** и адаптации к условиям окружающей среды позволяют работать с высокой точностью в условиях сильных сквозняков и вибраций.
- Режимы взвешивания:** Взвешивание, контрольное взвешивание, процентное взвешивание, суммирование.
- Два дисплея с яркой подсветкой** наличие двух больших дисплеев со светодиодными индикаторами зон контрольного взвешивания позволяют работать с весами одновременно двум операторам



Модель	НПВ, кг	Дискретность, г	Цена повер. деления, г	Защита весов	Размер платформы, мм	Габаритные размеры, мм
V71P1502T	1,5	0,05	0,5	IP43	300x225	311x327x117
V71P3T	3	0,1	1	IP43	300x225	311x327x117
V71P6T	6	0,2	2	IP43	300x225	311x327x117
V71P15T	15	0,5	5	IP43	300x225	311x327x117
V71P30T	30	1	10	IP43	300x225	311x327x117

**Класс точности по ГОСТ Р 53228-2008:** Средний (Третий);

**Среднее время стабилизации:** 3 секунды;

**Материал платформы:** съемная из нержавеющей стали; **Ножки весов:** регулируемые по высоте;

**Датчик уровня:** пузырьковый; **Питание:** от сети через адаптер или 4 батарейки AA;

**Корпус весов:** нержавеющая сталь.

#### Основные особенности:

калибровка с использованием внешних калибровочных гирь;  
отключаемая функция автоматического тарирования;  
регулируемые по высоте ножки;  
возможность коммуникаций через различные интерфейсы

дисплей с яркой подсветкой и программируемой задержкой выключения;  
встроенный пузырьковый уровень;  
переключение единиц измерения;  
выбор единиц измерения.







# Портативные весы

Весы серии Scout

Navigator

YA

## New Scout STX



**Новое поколение весов Scout - это новые стандарты взвешивания в лаборатории и на производстве.**

**Большой сенсорный дисплей, множество единиц измерений и режимов взвешивания, эргономичная конструкция - все это делает новые весы Scout незаменимыми для лабораторий и промышленности.**

- Быстрая и эффективная навигация с помощью цветного сенсорного дисплея;
- Высокая дискретность и скорость взвешивания обеспечивают воспроизводимые и надежные результаты
- Превосходная защита от перегрузки
- Встроенный пузырьковый уровень
- Работа как от сети, так и от батареек типа AA
- Возможность взвешивания под весами
- Индикатор стабилизации веса и перегрузки
- Система энергосбережения, автовыключения и индикации заряда батареи



- Расширенные варианты подключения для удобного сбора и передачи данных
- Легко очищаемая конструкция благодаря съемной весовой платформе из нержавеющей стали, герметизированной передней панели и предохранительному бортику
- Защитный кожух (для моделей с дискретностью 1 мг)
- Калибровочные гири в комплекте весов с НПВ 120, 200, 400 и 600 г

### **Режимы взвешивания:**

- простое взвешивание
- счет штук
- процентное взвешивание
- контрольное взвешивание
- динамическое взвешивание
- суммирование
- определение плотности
- фиксация показателей дисплея
- мольное взвешивание





Модель	НПВ, г	Дискретность, г	Воспроизводительность, г	Нелинейность, г	Размер весовой чашки, мм	Калибровочные гири в комплекте, г
STX123	120	0,001	0,002	0,003	∅ 93	100
STX223	220	0,001	0,002	0,003	∅ 93	200
STX222	220	0,01	0,01	0,01	∅ 120	200
STX422	420	0,01	0,01	0,01	∅ 120	200
STX622	620	0,01	0,01	0,02	∅ 120	300
STX1202	1200	0,01	0,02	0,03	170x140	
STX2202	2200	0,01	0,02	0,03	170x140	
STX421*	420	0,1	0,1	0,1	∅ 120	200
STX621*	620	0,1	0,1	0,1	170x140	300
STX2201	2200	0,1	0,1	0,1	170x140	
STX6201	6200	0,1	0,1	0,2	170x140	
STX8200*	8200	1	1	1	170x140	

**Класс точности по ГОСТ R 76-1-2011:** Высокий (Второй)  
**для моделей со знаком \*** - Средний (Третий)  
**Среднее время стабилизации:** не более 1 секунды;  
**Габаритные размеры весов:** 202x224x54 мм.  
 (для модели STX123 и STX423 - 202x222x103 мм )

**Отдельно поставляются:**

- комплект интерфейса RS232 (№ заказа 30268982);
- комплект интерфейса USB-хост (№ заказа 30268983);

- комплект USB интерфейса (№ заказа 30268984);
- комплект интерфейса Ethernet (№ заказа 30268986);
- комплект дополнительного диска (№ заказа 30269019)

- «противоугольное» устройство (№ заказа 80850043)
- комплект для верхней загрузки для определения плотности (№ заказа 30269020)
- футляр для переноски (№ заказа 30269021)
- защитный чехол (№ заказа 30269022)
- кожух для складирования и хранения;
- портативный принтер



Edited with the demo version of Infix Pro PDF Editor  
 To remove this notice, visit [www.iceni.com/unlock.htm](http://www.iceni.com/unlock.htm)

## New Scout SPX



**Новое поколение весов Scout - это новые стандарты взвешивания в лаборатории и на производстве.**

**Малое время стабилизации, высокая точность результатов взвешивания, и расширенные возможности подключения - все это делает новые весы Scout незаменимыми для лабораторий и промышленности.**

- Высокая дискретность и скорость взвешивания обеспечивают воспроизводимые и надежные результаты
- Превосходная защита от перегрузки
- Встроенный пузырьковый уровень
- Работа как от сети, так и от батареек типа AA
- Возможность взвешивания под весами
- Индикатор стабилизации веса и перегрузки
- Система энергосбережения, автовыключения и индикации заряда батареи

- Расширенные варианты подключения для удобного сбора и передачи данных
- Легко очищаемая конструкция благодаря съемной весовой платформе из нержавеющей стали, герметизированной передней панели и предохранительному бортику
- Защитный кожух (для моделей с дискретностью 1 мг)
- Калибровочные гири в комплекте весов с НПВ 120, 200, 400 и 600 г

### **Встроенные режимы взвешивания:**

- простое взвешивание
- счет штук
- процентное взвешивание
- контрольное взвешивание
- суммирование
- фиксация показателей дисплея



Модель	НПВ, г	Дискретность, г	Воспроизводимость, г	Нелинейность, г	Размер весовой чашки, мм	Калибровочные гири в комплекте, г
SPX123	120	0,001	0,002	0,003	∅ 93	100
SPX223	220	0,001	0,002	0,003	∅ 93	200
SPX222	220	0,01	0,01	0,01	∅ 120	200
SPX422	420	0,01	0,01	0,01	∅ 120	200
SPX622	620	0,01	0,01	0,02	∅ 120	300
SPX1202	1200	0,01	0,02	0,03	170x140	
SPX2202	2200	0,01	0,02	0,03	170x140	
SPX421*	420	0,1	0,1	0,1	∅ 120	200
SPX621*	620	0,1	0,1	0,1	170x140	300
SPX2201	2200	0,1	0,1	0,1	170x140	
SPX6201	6200	0,1	0,1	0,2	170x140	
SPX8200*	8200	1	1	1	170x140	

**Класс точности по ГОСТ R 76-1-2011:** Высокий (Второй)

**для моделей со знаком \*** - Средний (Третий)

**Среднее время стабилизации:** не более 1 секунды;

**Габаритные размеры весов:** 202x224x54 мм.

(для модели SPX123 и SPX 223 - 202x222x103 мм)

**Отдельно поставляются:**

комплект интерфейса RS232

(№ заказа 30268982);

комплект интерфейса USB-хост

(№ заказа 30268983);

комплект USB интерфейса

(№ заказа 30268984);

комплект интерфейса Ethernet

(№ заказа 30268986);

комплект дополнительного дис-  
плея (№ заказа 30269019)

«противоугонное» устройство

(№ заказа 80850043)

комплект для верхней загрузки для

определения плотности (№ заказа 30269020)

футляр для переноски

(№ заказа 30269021)

защитный чехол (№ заказа 30269022)

кожух для складирования и

хранения

портативный принтер



Edited with the demo version of  
Infix Pro PDF Editor

To remove this notice, visit:  
[www.icnai.com/unlock.htm](http://www.icnai.com/unlock.htm)

## New Scout SJX



**Динамическое взвешивание стало удобнее благодаря новому поколению портативных весов Scout серий Carat и Gold. Предназначенные для широкого круга обычных и торговых операций, весы идеально подходят для взвешивания ювелирных изделий, драгоценных камней и металлов и т.п**

- Компактная конструкция с ЖК дисплеем;
- **Система ручной внутренней калибровки;**
- Высокая скорость взвешивания и разрешающая способность;
- Превосходная защита от перегрузок;
- Наличие защитного кожуха (для моделей с дискретностью 1 мг) ;
- Встроенный пузырьковый уровень
- Работа как от сети, так и от батареек типа AA
- Возможность взвешивания под весами
- Индикатор стабилизации веса и перегрузки

- Система энергосбережения, авто-выключения и индикации заряда батареи
- Расширенные варианты подключения для удобного сбора и передачи данных
- Легко очищаемая конструкция благодаря съемной весовой платформе из нержавеющей стали, герметезированной передней панели и предохранительному бортику
- Калибровочные гири в комплекте весов SJX323 и SJX323/E

### **Встроенные режимы взвешивания:**

- простое взвешивание
- счет штук
- процентное взвешивание
- контрольное взвешивание
- суммирование
- определение плотности
- фиксация показателей дисплея



Модель	НПВ, г	Дискретность, г	Воспроизводимость, г	Нелинейность, г	Размер весовой чашки, мм	Калибровочные гири в комплекте, г
<b>SJX323</b>	64 г 320 карат	0,001 г 0,005 карат	0,002	0,003	∅ 93	50
<b>SJX323/E</b>	64 г 320 карат	0,001 г 0,005 карат	0,002	0,003	∅ 93	50
<b>SJX322/E</b>	320	0,01	0,01	0,01	∅ 120	
<b>SJX622</b>	620	0,01	0,01	0,02	∅ 120	
<b>SJX622/E</b>	620	0,01	0,01	0,02	∅ 120	
<b>SJX1502</b>	1500	0,01	0,02	0,03	170x140	
<b>SJX1502/E</b>	1500	0,01	0,02	0,03	170x140	
<b>SJX621/E*</b>	620	0,1	0,1	0,1	170x140	
<b>SJX3201/E</b>	3200	0,1	0,1	0,1	170x140	
<b>SJX6201</b>	6200	0,1	0,1	0,2	170x140	
<b>SJX6201/E</b>	6200	0,1	0,1	0,2	170x140	
<b>SJX8200/E*</b>	8200	1	1	1	170x140	

**Класс точности по ГОСТ R 76-1-2011:** Высокий (Второй)  
**для моделей со знаком \* - Средний (Третий)**  
**Среднее время стабилизации:** 1,5 секунды;  
**Внешняя калибровка** для моделей с индексом «Е»

**Габаритные размеры весов:** 202x230x68 мм;  
**Габаритные размеры весов /Е:** 202x224x54 мм;  
**для модели SJX323 -** 202x230x114 мм  
**для модели SJX323/E -** 202x222x103 мм

**Отдельно поставляются:**

комплект интерфейса RS232  
 (№ заказа 30268982);  
 комплект интерфейса USB-хост  
 (№ заказа 30268983);

комплект USB интерфейса  
 (№ заказа 30268984);  
 комплект интерфейса Ethernet  
 (№ заказа 30268986);  
 комплект дополнительного дисплея  
 (№ заказа 30269019)

«противоугольное» устройство (№ заказа 80850043)  
 комплект для верхней загрузки для  
 определения плотности (№ заказа 30269020)  
 футляр для переноски (№ заказа 30269021)  
 защитный чехол (№ заказа 30269022)  
 кожаный футляр для складирования и хранения  
 портативный принтер

Edited with the demo version of  
 Infix Pro PDF Editor

To remove this notice, visit:  
[www.iceni.com/unlock.htm](http://www.iceni.com/unlock.htm)



# Navigator (NV)



## **Модель Navigator (NV) – новая модификация портативных весов профессионального уровня.**

Отличительная черта новой линейки Navigator – это практичность конструкции и программного обеспечения, бесконтактное управление весами, широкий модельный ряд подойдет для любых условий эксплуатации: как в полевых условиях, так и в стационарных.

- линейка портативных весов NV с двумя типами дисплея для различных условий эксплуатации: Жидкокристаллический и светодиодный;
- 15 единиц измерения;
- бюджетная стоимость;
- подключение весов через различные интерфейсы передачи данных: USB, RS232, Ethernet;
- работа от батареек, аккумулятора и сети переменного тока;
- четырехкратная защита от перегрузок, быстрая стабилизация,



- возможность взвешивания и управление другими функциями весов «без рук» – позволяет использовать данное оборудование в зоне промышленных «грязных» производств.

## **Дополнительные функции:**

- Сигнализация о превышении нагрузки;
- Простое взвешивание;
- Подсчет количества взвешиваемых образцов;
- Индикация результата измерения в процентах от заданного значения;
- Контрольное взвешивание;
- Суммирование результатов взвешивания;
- Отображения максимального значения массы;
- Комплект перезаряжаемой батареи аккумулятора для моделей NVL, NVT.

## **Отдельно поставляются:**

- Комплект перезаряжаемой батареи аккумулятора (№ заказа 83032106);
- Комплект интерфейса RS232, USB и Ethernet (№ заказа по запросу);
- Защитный чехол для клавиатуры (№ заказа по запросу);
- Футляр для переноски (№ заказа по запросу);
- Портативный принтер.



Модель	НПВ, г	Дискретность, г	Воспроизводимость, г	Нелинейность, г	Размер весовой чашки, мм	Габаритные размеры весов, мм
NV212	210	0,01	0,01	0,02	Ø 120	204x212x58
NVL511	510	0,1	0,1	0,2	194x203	204x282x74
NVL1101	1100	0,1	0,1	0,2	194x203	204x282x74
NVL2101	2100	0,1	0,1	0,2	194x203	204x282x74
NVL5101	5100	0,5	0,5	1	194x203	204x282x74
NVL10000	10000	1	1	2	194x203	204x282x74
NVL20000	20000	1	1	2	194x203	204x282x74
NVT1601/2	1600	0,1	0,1	0,2	230x174	240x250x70
NVT3201/2	3200	0,2	0,2	0,4	230x174	240x250x70
NVT6401/2	6400	0,5	0,5	1	230x174	240x250x70
NVT10001/2	10000	0,5	0,5	1	230x174	240x250x70
NVT16000/2	16000	1	1	2	230x174	240x250x70

**Среднее время стабилизации:** менее 1 секунды.

\* XXX - исполнение весов с ЖК(LCD) дисплеем.

\* XXX/2 - исполнение весов с светодиодным(LED) дисплеем.

Весы сертифицированы в России и ряде стран СНГ. Больше подробная информация на сайте <https://ohaus.pro-solution.ru>



Edited with the demo version of Infix Pro PDF Editor

To remove this notice, visit: [www.iceni.com/unlock.htm](http://www.iceni.com/unlock.htm)

## Рычажные весы



**Компания Ohaus начинает продажи механических весов последнего поколения.**

Механические весы удобны в сфере образования и в других условиях, когда нет возможности пользоваться электронными весами.

Механическая рычажная конструкция обладает известными преимуществами.

Отличительные особенности рычажных весов OHAUS:

- Функция тарирования для некоторых моделей;
- Различные исполнения грузоприемной чашки и рычагов;
- Высокая дискретность;
- Наличие в комплекте дополнительных грузов (для некоторых модификаций).







Серия	Модель	НПВ, г	Дискретность, г	Особенности модели
<b>Dial-O-Gram</b>	310-00	310	0,01	Шкала: 10 г x 0,01г; 200 г x 100 г; 100 г x 10 г. Грузоприемная платформа съемная, из нержавеющей стали, Ø 8,9 см.
	1610-00	610	0,1	Шкала: 10 г x 0,1 г; 500 г x 100 г; 100 г x 10 г. Тарирование: 225 г Грузоприемная платформа съемная, из нержавеющей стали, Ø 15,2 см.
	1650-00			
	1650-WO	610	0,1	Шкала: 10 г x 0,1 г; 500 г x 100 г; 100 г x 10 г. Тарирование: 225 г. Грузоприемная платформа съемная, из нержавеющей стали, Ø 15,2 см. Дополнительные грузы в комплекте
<b>Triple Beam</b>	710-00	610	0,1	Шкала: 10 г x 0,1г; 500 г x 100 г; 100 г x 200 г. Грузоприемная платформа съемная, из нержавеющей стали, Ø 15,2 см. Тарирование для модели 710-TO: 225 г
	710-TO			
	720-00	610	0,1	Шкала: 10 г x 0,1г; 500 г x 100 г; 100 г x 200 г. Грузоприемная платформа – пластиковый ковш (мод. 720-00) или ковш из нержавеющей стали (мод. 720-SO), 30,5 x 15,2 x 7 см.
	720-SO			
	730-00	610	0,1	Шкала: 10 г x 0,1г; 500 г x 100 г; 100 г x 200 г. Модель 730-00: грузоприемная платформа – пластиковый короб, 22,9 x 15,2 см. Модель 750-SO: грузоприемная платформа съемная, из нерж. стали, Ø 15,2 см.
	750-SO			
	760-00	610	0,1	Шкала: 10 г x 0,1г; 500 г x 100 г; 100 г x 200 г. Тарирование: 225 г Грузоприемная платформа съемная, из нержавеющей стали, Ø 15,2 см.
<b>Cent-O-Gram</b>	311-00	311	0,01	Шкала: 10 г x 0,1г; 500 г x 100 г; 100 г x 200 г. Грузоприемная платформа съемная, из нержавеющей стали, Ø 8,9 см.
<b>Harward Trip</b>	1450-SD	2000	0,1	Шкала: 10 г x 0,1г. Грузоприемная платформа из нерж. стали, Ø15,2 см.
	1454-SD	2000	0,1	Шкала: 28,4 г x 0,2 г. Грузоприемная платформа из нерж. стали, Ø15,2 см.
	1510-DO	2000	0,1	Шкала: 10 г x 0,1г; 200 г x 10 г. Грузоприемная платформа съемная из нержавеющей стали, Ø15,2 см.
	1550-SD	2000	0,1	Шкала: 10 г x 0,1г; 200 г x 10 г. Грузоприемная платформа из нерж. стали, Ø15,2 см.
	1560-SD	2000	0,1	Шкала: 10 г x 0,1г; 200 г x 10 г. Тарирование: 225 г Грузоприемная платформа из нержавеющей стали, Ø15,2 см.

# YA



## **Удобные, малогабаритные переносные весы размером с ладонь**

**Карманные весы серии YA** соединяют в себе превосходные рабочие характеристики, стильный и функциональный дизайн и удобные размеры, благодаря которым их можно взять с собой куда угодно – в портфеле или просто в кармане. Яркий ЖКД с подсветкой, быстрота и удобство выполнения всех операций – зачем искать что-то еще, если можно приобрести весы OHAUS.

## **Отличительные особенности весов в стандартной конфигурации:**


- Оригинальная конструкция откидной крышки обеспечивает надежную защиту весов;
- Прочный корпус приятной на ощупь текстуры;
- Весовая платформа из нержавеющей стали;
- Взвешивание в граммах, унциях, каратах, гранах и пеннивейтах;
- Функция автовыключения.



Модель	НПВ, г	Дискретность, г	Стандартная разрешающая способность	Воспроизводимость, г	Размер весовой чашки, г
YA102	100	0,01	10000	± 3 d	70x50
YA302	300	0,05	6000	± 3 d	70x50
YA501	500	0,1	5000	± 3 d	70x50

**Дополнительно в комплекте:** батарейки;  
**Габаритные размеры весов:** 110x75 x20 мм.





# Анализаторы влажесодержания и центрифуги

MB

MC

Frontier

## New Анализаторы влагосодержания MB



### **Компактные анализаторы влажности с превосходными рабочими характеристиками просты в эксплуатации и обслуживании**

Определение влагосодержания гравиметрическим методом находит свое применение в фармацевтической, химической, пищевой и других отраслях промышленности.

Благодаря современной технологии нагрева и встроенным высокоточным весам **анализаторы влагосодержания серии MB** проводят быстрый и точный анализ влажности. Данные экспериментов представляются в соответствии с требованиями GLP/GMP. Приборы исключительно просты и удобны в управлении.

### **Основные особенности:**

- высокая точность и воспроизводимость результатов;
- простое управление процессом;
- большой дисплей с информацией о массе, температуре и влажности в режиме реального времени;
- широкий температурный диапазон;
- настройка температуры с шагом в 1°C.
- определение параметров сушки с возможностью сохранения до 100 программ (MB 90\120)
- интуитивно понятное меню с пиктограммами на сенсорном дисплее (MB 90\120)



Модель	Тип сушки	НПВ, г	Дискретность	Диапазон температуры	Шаг изменения температуры
<b>MB23</b>	<b>инфракрасный</b>	110	0,01 г/0,1%	50 ... 160°C	5°C
<b>MB25</b>	<b>галогенный</b>	110	0,005 г/0,05%	50 ... 160°C	5°C
<b>MB27</b>	<b>галогенный</b>	90	0,001 г/0,01%	50 ... 160°C	5°C
<b>MB90</b>	<b>галогенный</b>	90	0,001 г/0,01%	40 ... 200°C	5°C
<b>MB120</b>	<b>галогенный</b>	120	0,001 г/0,01%	40 ... 230°C	1°C

**Габаритные размеры:**

**MB 23/25** - 170 x 130 x 280 мм

**MB 27** - 170 x 140 x 280 мм

**MB 90/120** - 210 x 180 x 350 мм

**Отдельно поставляются:**

температурный калибровочный набор (№ заказа 11113857);  
 алюминиевые чашки для образцов, Ø 90 мм, комплект 80 шт (№ заказа 80850086);  
 стекловолоконные диски, Ø 90 мм, комплект 200 шт (№ заказа 80850087);  
 чашки из нержавеющей стали, Ø 90 мм, комплект 3 шт (№ заказа 80850088);  
 защитный чехол для клавиатуры для MB23/25 (№ заказа 80252475);

защитный чехол для клавиатуры для MB90/120 (№ заказа 30284478);  
 «противоугонное» устройство MB90/120 (№ заказа 80850043);  
 «противоугонное» устройство MB23/25 (№ заказа 80850000);  
 опора чашки для MB90/120 (№ заказа 30246947)  
 сетка для образцов (№ заказа 80252477)  
 чашки из нерж. стали, глубина 7 мм, комплект 3 шт (№ заказа 80852478)  
 чашки из нерж. стали, глубина 14 мм, комплект 3 шт (№ заказа 80852479)  
 портативный принтер



# Портативные зерновые анализаторы влагосодержания МС



**Определение влажности сельскохозяйственной продукции выходит на качественно новый технический уровень благодаря ручному портативному анализатору влажности зерна МС2000. Он предназначен для точного определения содержания влаги в зерновых культурах в поле, при транспортировке и хранении, а так же с целью контроля качества.**

Анализатор МС2000 с простыми настройками и удобным для работы интерфейсом повышает эффективность и скорость измерения содержания влаги в зерновых, позволяя быстро получать достоверные результаты. Компактная и прочная конструкция МС2000 рассчитана на длительную эксплуатацию.

## **Основные возможности и особенности:**

- Простой и удобный интерфейс. Анализатор МС2000 измеряет влажность сыпучих сельхозпродуктов - цельного зерна, бобовых культур, семян, кофе, какао, орехов и пр. Подготовка и размол образцов не требуются. Просто выберите тип зерна с помощью интерфейса, поместите образец (целое зерно) в специальный сосуд-емкость и получите результаты автоматически. МС2000 позволит клиентам:
  - предупреждать условия для формирования процесса прорастания зерновых;
  - контролировать процессы приводящие к развитию вредителей в зерне;
  - не допустить ухудшение класса зерновых при хранении и транспортировке;
  - свести вероятность саморазогревания к минимуму.
- Быстрые и достоверные результаты. МС2000 выдает результаты измерений в течение 5 секунд, что очень удобно для регулярного анализа влажности зерна. Система автоматической температурной компенсации учитывает любые влияния температуры окружающей среды, обеспечивая точность измерений.
- Широкий выбор измеряемых параметров. Определение % влажности (конкретного образца и усредненный), плотности (натуре), веса и температуры образца – на все это в одиночку способен компактный анализатор МС2000.
- Возможность подключения к ПК. Уникальные возможности синхронизации анализатора с ПК при помощи специ-





Модель	Тип сушки	НПВ, г	Диапазон содержания влаги, %	Диапазон температуры	Повторяемость, %
<b>МС2000</b>	<b>Дизькометрический</b>	200	3% - 45%	0 ... 50°C	0,2

ализированного ПО GrainMate позволяют сохранять в системе различные типы продуктов с настроенными характеристиками, и тиражировать откалиброванные новые категории продуктов на другие анализаторы МС2000. Это во много раз упрощает и ускоряет проведение регулярных измерений.

Универсальность благодаря различным режимам измерения.

Для измерения содержания влаги в самых разных типах зерна в анализаторе МС2000 предусмотрено 50 режимов, 13 основных из них запрограммированы заранее:

- Рис индика;
- Рис японика;
- Пшеница;
- Зерно;
- Семена рапса;
- Кофейные зерна;
- Семена льна;
- Соевые бобы;
- Рис;
- Ячмень;
- Арахис;
- Дурра;
- Семена подсолнечника.

### В комплекте с анализатором влажности поставляются:

- Анализатор влажности
- 4 батарейки типа ААА
- Контейнер
- Крышка
- Калибровочная гиря 200г
- Щетка



Edited with the demo version of  
Infix Pro PDF Editor

To remove this notice, visit:  
[www.iceni.com/unlock.htm](http://www.iceni.com/unlock.htm)

## New Центрифуги Frontier



**Простые в эксплуатации и надежные приборы для разделения различных составов жидкостей при проведении исследований любой сложности в научных, химических и медицинских лабораториях.**

Различные варианты конструкции от простых мини-центрифуг до многофункциональных приборов с большим количеством вариантов комплектации роторов и систем поддержания постоянной температуры от  $-20^{\circ}\text{C}$  до  $+40^{\circ}\text{C}$ . Благодаря широкому модельному ряду, отличной стандартной комплектации, автоматическому контролю безопасности и большому выбору дополнительных роторов, **центрифуги Frontier** обеспечивают высокий уровень сложных и многоступенчатых исследований.

### Основные особенности:

- Мощная система поддержания заданной температуры: от  $-20^{\circ}\text{C}$  до  $+40^{\circ}\text{C}$  (FC5515R, FC5718R, FC5816R);
- Информативный ЖК дисплей, отображающий все процессы и настройки;
- Большой выбор роторов под любые пробирки;
- Запись до 99 программ вращения и настроек;
- Относительная сила вращения до 24321x g и скорость до 18 000 об/мин
- Удобный контроль и управление настройками с помощью специальной ручки-манипулятора;
- Возможность установки пробирок всех типоразмеров от 0.2 мл до 250 мл.






Модель	Диапазон скорости	Макс. силы вращения	Макс. емкость ротора	Диапазон поддержив. температуры	Настройки времени работы
<b>FC5306 (мини)</b>	макс. скорость 6000 об./мин	2560 х г	4 x 0.2мл-PCR 8-пробирок; 32 x 0.2мл оди- ночная пробирка		
<b>FC5515</b>	200 -15200 об./мин дискретность 10 об./мин	21953 х г	44 x 1.5/2.0 мл; 12 x 5 мл	- 20° до +40°C, дискретность 1°C	От 10 сек до 99 ч 59 мин 59 сек или без ограничений времени
<b>FC5515R</b>					
<b>FC5706</b>	200 - 6000 об./мин; дискретность 10 об./мин	4427 х г	6 x 50 мл		
<b>FC5714</b>	200 -14000 об./мин дискретность 10 об./мин	18626 х г	4 x 100 мл		От 10 сек до 99 ч 59 мин 59 сек или без ограничений времени
<b>FC5718</b>	200 -18000 об./мин дискретность 10 об./мин	23545 х г	4 x 100 мл		От 10 сек до 99 ч 59 мин 59 сек или без ограничений времени
<b>FC5718R</b>	200 -18000 об./мин дискретность 10 об./мин	23545 х г	4 x 100 мл	- 20° до +40°C, дискретность 1°C	От 10 сек до 99 ч 59 мин 59 сек или без ограничений времени
<b>FC5816</b>	200 -15000 об./мин дискретность 10 об./мин	21382 х г	6 x 250 мл		От 10 сек до 99 ч 59 мин 59 сек или без ограничений времени
<b>FC5816R</b>	200 -16000 об./мин дискретность 10 об./мин	24321 х г	6 x 250 мл	- 20° до +40°C, дискретность 1°C	От 10 сек до 99 ч 59 мин 59 сек или без ограничений времени

**Полный ассортимент дополнительных аксессуаров  
для всего модельного ряда центрифуг Frontier  
Вы найдете на стр. 80**





# Приборы для электрохимии

Настольные приборы

Портативные приборы

Карманные приборы

# Высокоточный pH-метр ST5000



**Опыт работы с прецизионными системами, накопленный в корпорации OHAUS в течение десятилетий, реализован в измерителе pH и ОВП Starter 5000.**

Прибор предназначен для современных научных и исследовательских лабораторий. Расширенная функциональность, которую обеспечивают прогрессивные технологии, помогает решать сложные лабораторные задачи, включающие измерение pH, ОВП, T°C.

## **Возможности прибора ST5000:**

- разрешение 0,001/0,01/0,1 по pH и 0,01/0,1/1 мВ по ОВП, готов к высокоэффективной работе. Расширенная память позволяет сохранять результаты до 1000 измерений;
- конечная точка измерения определяется в ручном и автоматическом режиме, а также по таймеру;
- калибровочную кривую расширенного диапазона pH можно строить по

деяти точкам, таким образом достигая предельно возможной точности;

- измерения можно вести в непрерывном режиме с заданной периодичностью регистрации показаний и одновременным построением графика;
- в измерителе предусмотрен ряд функциональных расширений, повышающих точность измерений: память для регистрации до 1000 результатов, восемь заданных групп буферов и три режима определения конечной точки;
- цветной сенсорный дисплей высокого разрешения 4,3 дюйма с крупными цифрами и удобно расположенными пиктограммами напоминает интерфейс привычных смартфонов и планшетов;
- длительная бесперебойная эксплуатация Starter 5000 обеспечивается гибкостью настроек и защитными функциями, например наличием отдельного держателя для электрода, порта USB;
- класс защиты корпуса от проникновения пыли и влаги IP54 и прозрачный защитный кожух для дополнительной защиты;
- предусмотрен режим измерения, соответствующий требованиям стандарта GLP по обеспечению полноты данных, включая идентификаторы пользователей и образцов.



<b>Модель</b>	<b>ST5000*</b>
<b>Диапазон измерения</b>	2,00 20,00 pH 2000,0 +2000,0 мВ 30 +130 °С
<b>Разрешение</b>	0,1/0,01/0,001 pH 1/0,1/0,01 мВ 0,1 °С
<b>Пределы погрешности /точность</b>	± 0,002 pH ± 1 мВ ± 0,1 °С
<b>Группы буферов</b>	8 предустановленных групп, 1 пользовательская группа
<b>Калибровка pH</b>	до девяти точек калибровки
<b>Память</b>	результаты 1000 измерений; по 10 наборов калибровочных параметров для каждого из 10 электродов
<b>Электропитание</b>	110 240 В/50 60 Гц, 9 В пост. тока
<b>Размеры (ШхГхВ) / Вес</b>	220 x 175 x 78 мм / 0,55 кг
<b>Дисплей</b>	ЖК, цветной, сенсорный
<b>Разъем</b>	BNC, входное сопротивление >3*10e+12 Ом Cinch, NTC 30 кОм
<b>Вывод данных</b>	USB и RS232. USB-накопитель 4 Гб в комплекте.
<b>Температурная компенсация</b>	автоматическая и ручная
<b>Материал корпуса</b>	пластик АБС

\* Настольные приборы ST5000 для электрохимии поставляются в различных комплектациях:

<b>Модель</b>	<b>ST5000</b>
ST5000-B	Измеритель Starter 5000, отдельный держатель электрода, защитный кожух,
ST5000-F	ST5000-B, электрод ST350, набор порошковых буферов (pH 4,01; 7,00; 10,01)

# Настольные приборы серии Starter



## Надежные и точные приборы для решения разнообразных задач в лаборатории

Компания OHAUS, которая уже более века производит высокоточные и долговечные весоизмерительные приборы, сегодня предлагает вам серию настольных приборов для измерений электрохимических параметров. Это приборы для измерения pH и удельной электропроводности, которые позволяют также измерять соленость, общее солесодержание (TDS) и редокс-потенциал (ОВП).

### pH-метр Starter 2100

- встроенный держатель электрода;
- функция автоматического распознавания буферов;
- сохранение в памяти данных калибровки в режиме реального времени;
- при калибровке на дисплее появляются индикаторы, подтверждающие точность процесса калибровки;
- индикаторы состояния электрода

информируют о необходимости выполнения калибровки.

### Starter 3100

- трехточечная калибровка;
- автоматическая или ручная термокомпенсация;
- автоматическое или ручное определение момента установления показаний;
- регулируемый по высоте отдельный держатель электрода;
- функция автоматического распознавания буферов;
- сохранение в памяти данных калибровки и до 99 результатов измерений;
- вызов на дисплей данных последней калибровки одним нажатием кнопки;
- программная функция самодиагностики;
- возможность подключения периферийных устройств через порт RS232

**Starter 3100C** позволяет точно измерять удельную электропроводность, соленость и общее солесодержание (TDS), а многочисленные дополнительные функции упрощают работу с этим прибором.





Модель	ST2100*	ST3100*	ST3100C*	ST3100M*
<b>Диапазон измерения</b>	- 2,00 16,00 pH -1999 1999 мВ 0 100 °С	-2,00 16,00 pH -1999 1999 мВ -5 110 °С	0,00 мкСм/см 199,9 мСм/см 0,1 мг/л 199,9 г/л (TDS) 0,00 19,99 psu (соленость) 0 100 °С	-2,00...20,00 pH 0,01 мкСм/см 199,9 мСм/см 0,1 мг/л 199,9 г/л (TDS) 0...100 psu (соленость) -5...110 °С
<b>Разрешающая способность / пределы погрешностей</b>	0,01 pH / ±0,01 pH 1 мВ / ±1 мВ 0,1 °С / ±0,5 °С	0,01 pH / ±0,01 pH 1 мВ / ±1 мВ 0,1 °С / ±0,5 °С	Автоматический выбор диапазона/±0,5% от измеренного значения 0,1 °С / ±0,3 °С	0,01 pH / ± 0.01 pH Автоматический выбор диапазона от 0,01 мкСм/см / ± 0.5% от измеренного значения 0,1 °С / ± 0.3 °С
<b>Калибровка</b>	По 1 или 2 точкам 1 предустановленная буферная группа (4,01; 7,00; 10,01)	По 3 точкам 3 предустановленных буферных группы	По 1 точке 3 заданных стандарта	По 3 точкам 6 предустановленных буферных групп 5 заданных стандартов
<b>Память</b>	Данные последней калибровки	99 результатов измерений Данные последней калибровки	99 результатов измерений Данные последней калибровки	99 результатов измерений Данные последней калибровки
<b>Электропитание</b>	110 240 В / 50 Гц, 12 В пост. тока			
<b>Размеры (ШхГхВ) / вес</b>	220x175x78 мм / 0,75 кг			220x175x78 мм / 0,95 кг
<b>Дисплей</b>	Жидкокристаллический	Жидкокристаллический с подсветкой	Жидкокристаллический с подсветкой	Жидкокристаллический с подсветкой
<b>Разъём</b>	BNC, входное сопротивление > 10е + 12 Ом Cinch, NTC 30 кОм	BNC, входное сопротивление > 10е + 12 Ом Cinch, NTC 30 кОм	Mini-Din	Mini-Din BNC, входное сопротивление > 10е + 12 Ом Cinch, NTC 30 кОм
<b>Термокомпенсация</b>	Автоматическая или ручная		Линейная: 0,00 %/°С 10,00 %/°С Температура приведения: 20 и 25 °С	Автоматическая или ручная 0 °С...100 °С для pH
<b>Корпус</b>	Пластик АБС			

\* Настольные приборы для электрохимии поставляются в различных комплектациях.

# Портативные приборы серии Starter



**Портативные приборы серии Starter сочетают в себе удобство работы, надежность, долговечность и компактный дизайн**

**pH-метр Starter 300** сочетает в себе портативность и высокую точность измерения pH. Возможность подключения ОВП-электрода дополнительно повышает функциональность прибора.

- при калибровке на дисплее появляются индикаторы, подтверждающие точность процесса калибровки;
- функция автоматического распознавания буферов;
- сохранение в памяти данных калибровки;
- автоматическая или ручная термокомпенсация.

**Кондуктометр Starter 300C** — это точный и надежный прибор для измерения удельной электропроводности и общего содержания (TDS) в жидкостях.

Различные защитные функции, предохраняющие от неблагоприятных факторов, позволяют использовать Starter 300C для решения широкого спектра задач

- четырехэлектродный датчик с широким диапазоном измерения электропроводности не подвержен поляризации и загрязнению;
- автоматическая термокомпенсация с возможностью указания температурного коэффициента

**Кислородомер Starter 300D** позволяет получать точные и надежные данные о концентрации растворенного кислорода, что крайне важно для обеспечения жизнедеятельности водных организмов и контроля качества воды.

- при калибровке на дисплее появляются индикаторы, подтверждающие точность процесса калибровки;
- режимы отображения результатов в миллионных долях (ppm), миллиграммах на литр и процентах переключаются нажатием одной кнопки;
- гальванический электрод готов к работе сразу же после включения питания, без каких-либо задержек, свойственных другим измерителям концентрации растворенного кислорода.



73

Модель	ST300*	ST300C*	ST300D*
<b>Диапазон измерения</b>	0,00 14,00 pH -1999 1999 мВ 0 °С 100 °С	0,0 мкСм/см 199,9 мСм/см 0,1 мг/л 199,9 г/л (TDS) 0 °С 100 °С	от 0,0 до 199,9%; от 200 до 400% от 0,00 до 19,99; от 20,0 до 45,0 мг/л от 0,00 до 19,99; от 20,0 до 45,0 ppm от 0 до 50 °С
<b>Разрешающая способность / пределы погрешностей</b>	0,01 pH / ±0,01 pH 1 мВ / ±1 мВ 0,1 °С / ±0,5 °С	Автоматический выбор диапазона / ±0,5% от измеренного значения 0,1 °С / ±0,3 °С	0,1%; 1% / ±1% 0,1 мг/л; 1 мг/л / ±1% 0,01 ppm; 0,1 ppm / ±1% 0,1 °С / ±0,3 °С
<b>Калибровка</b>	По трем точкам 1 предустановленная буферная группа	По одной точке 3 предустановленных буферных группы	По одной или двум точкам 100% или 0%
<b>Память</b>	30 результатов измерений, данные последней калибровки		
<b>Электропитание</b>	4 x AAA > 500 ч работы	4 x AAA > 250 ч работы	4 x AAA > 250 ч работы
<b>Размеры / вес (ШxГxВ)</b>	90x150x35 мм / 0,18 кг (без элементов питания)		
<b>Разъем</b>	BNC, входное сопротивление > 10e + 12 Ом Cinch, NTC 30 кОм	Mini-Din	BNC, Cinch, NTC 30 кОм
<b>Термокомпенсация</b>	Автоматическая или ручная	Автоматическая, линейная: 0,00%/°С 10,00%/°С Температура приведения: 20 и 25 °С	Автоматическая или ручная
<b>Корпус / защита</b>	Пластик АБС / IP54		

\*Портативные приборы для электрохимии поставляются в различных комплектациях.

**ST300D** Поправка на соленость: от 0,0 до 50,0 ppt. Измерение атмосферного давления (диапазон/разрешающая способность): от 375 до 825 мм рт. ст / 1 мм рт. ст.; от 500 до 1100 мбар / 1 мбар; от 500 до 1100 гПа / 1 гПа

Приборы сертифицированы в России и ряде стран СНГ  
Более подробная информация на сайте <https://otaus.pro-solution.ru>

# Портативные приборы серии Starter



**Портативные приборы новой серии Starter сочетают в себе удобство работы вне лаборатории, надежность, долговечность и обновленный компактный дизайн.**

**pH-метр Starter 400** — это новый стандарт защиты и высокая точность измерения pH.

- калибровка до 5 точек по предустановленным группам буферов;
- при калибровке на дисплее появляются индикаторы, подтверждающие точность процесса калибровки;
- функция автоматического распознавания буферов;
- сохранение в памяти данных калибровки и до 500 результатов измерений;
- автоматическая термокомпенсация;
- более высокий класс защиты IP67 (ST400D - IP54).

**Кислородометр Starter 400D** — это точный и надежный прибор для измерения содержания растворенного

кислорода в жидкостях и контроля качества воды. Улучшенный класс защиты прибора стандарта IP67, предохраняющий от неблагоприятных факторов, позволяет использовать Starter 400D для решения широкого спектра задач.

- калибровка электрода по 1 или 2 точкам;
- автоматическая термокомпенсация;
- сохранение в памяти данных калибровки и до 99 результатов измерений.

## **Двухканальный прибор Starter 400M**

— это новый, многофункциональный, точный и надежный инструмент. Он позволяет измерить все основные параметры растворов в процессе водоподготовки и контроля качества растворов.

- измерение 6 параметров: pH, ОВП, УЭП, общее соледержание, соленость, удельное сопротивление;
- при калибровке на дисплее появляются индикаторы, подтверждающие точность процесса калибровки;
- отображение результатов с высочайшей точностью;
- поддержка нескольких режимов калибровки;
- автоматическая или ручная термокомпенсация;
- хранение в памяти прибора до 500 результатов измерений по различным каналам и возможность сохранять все данные в USB диск.

Электрохимические приборы ST400 и ST400M имеют встроенный аккумулятор большой емкости.



75

Модель	ST400*	ST400D*	ST400M*
<b>Диапазон измерения</b>	-2.00...20.00 pH -2000...+2000 mV -5...110 °C	0,0...200%; 0,00...20,0 мг/л; 0,00...20,0 ppm 0...50 °C	-2.00...20.00 pH -2000...+2000 mV -5...110 °C 0.01 мкСм/см...199.9 мСм/см 0.1 мг/л...199.9 г/л 0.1...100 psu 0...20M MOhm*см
<b>Разрешающая способность / пределы погрешностей</b>	0.01pH / ±0.01pH 1mV / ±1mV 0.1 °C / ±0.3 °C	0,1%; < 8 мг/л (±0,2 мг/л); от 8 до 20 мг/л (±0,3 мг/л) 0,1 °C / ±0,3 °C	0.01pH / ±0.01pH 1mV / ±1mV 0.1 °C / ±0.3 °C 0.01 мкСм/см с автоматическим выбором диапазона / ± 0.5 % от измеренного значения 0.01 мг/л автоматическим выбор диапазона / ±1 % 0.1 psu 0.1 MOhm*см
<b>Калибровка</b>	До 5 точек калибровки 6 предустановленных буферных групп	По одной или двум точкам	До 5 точек калибровки 6 предустановленных буферных групп 1 точка по 5 предустановленным стандартам
<b>Память</b>	До 500 результатов измерений и данных калибровки	99 результ. измерений, данные последней калибровки	До 500 результатов измерений и данных калибровки
<b>Электропитание</b>	Аккумуляторная батарея с емкостью 2600 мА/ч	4 x AAA > 12 ч работы	Аккумуляторная батарея с емкостью 2600 мА/ч
<b>Размеры / вес (ШхГхВ)</b>	100 x 230 x 25 мм / 0,35 кг	90 x 150 x 35 мм / 0,16 кг	100 x 230 x 25 мм / 0,35 кг
<b>Разъем</b>	BNC, входное сопротивление > 10e + 12 Ом Cinch, NTC 30 кОм	Mini-Din	BNC, входное сопротивление > 10e + 12 Ом Cinch, NTC 30 кОм Вывод данных на USB Разъем, совместимый с кондуктометрами других брендов
<b>Термокомпенсация</b>	Автоматическая	Автоматическая	Автоматическая или ручная
<b>Корпус / защита</b>	Пластик АБС/ IP67	Пластик АБС / IP54	Пластик АБС/ IP67

Приборы сертифицированы в России и ряде стран СНГ  
 Более подробная информация на сайте <https://otaus.pro-solution.ru>

\*Портативные приборы для электрохимии поставляются в различных комплектациях.



Edited with the demo version of  
 Infix Pro PDF Editor

To remove this notice, visit:  
[www.iceni.com/unlock.htm](http://www.iceni.com/unlock.htm)

# Карманные приборы серии Starter



**Удобство, компактность и легкость — карманные приборы серии Starter обладают всем, чем должен обладать портативный прибор: простота и удобство работы, высокое быстродействие, ничего лишнего, только точность и надежность.**

**Карманные приборы могут измерять следующие параметры: pH, ОВП, УЭП, соленость, общее солесодержание.**

#### **Основные особенности:**

- прочная конструкция, устойчивая к износу при многократном использовании — крепкий пластик корпуса, защитный колпачок датчика и функция автоматического выключения для экономии заряда батареи обеспечивают долговечность при интенсивном использовании в жестких условиях эксплуатации. Возможность замены электродов также значительно продлевает их срок службы;

- влагонепроницаемый корпус защищает прибор в процессе работы, отвечая требованиям класса защиты IP67, предохраняют приборы от повреждений при случайном погружении в жидкость; поставляемый в комплекте ручной ремешок помогает предотвратить случайное падение измерителя;
- все операции можно выполнить одной рукой, используя другую руку для манипуляций с образцами. Приборы ST20X имеют функцию фиксации показаний на дисплее для удобства регистрации данных;
- измеритель Starter легко взять с собой для проведения измерений в полевых условиях. Этот прибор — наиболее подходящий вариант, позволяющий быстро получить результаты;
- карманные приборы могут измерять следующие параметры: pH, ОВП, УЭП, соленость, общее солесодержание.



Модель	ST20 / ST10	ST20R / ST10R	ST20C-* / ST10C-*	ST20D**	ST20S/ ST10S	ST20T-B / ST20T-A	ST10T-B / ST10T-A	
<b>Диапазон измерения</b>	0,00 14,00 рН	-1000 1000 мВ	0,00 19,99 / 0-1,999 / 0,0 0,1999 мСм/см	0,00 19,99 мг/л	0,0 80,0 ppt / 0,0 10,0 ppt	0,0 1000 мг/л / 0,0 100,0 мг/л	0,0 1000 мг/л / 0,0 100,0 мг/л	
<b>Разрешающая способность</b>	0,01 рН / 0,1 рН	1 мВ	10/1/01 мкСм/ см	0,1 мг/л	0,1 ppt	1 мг/л / 0,1 мг/л	1 мг/л / 0,1 мг/л	
<b>Погрешность</b>	0,05 рН / 0,1 рН	2 мВ	±1,5% от верхней границы диапазона измерения	±1,5 мг/л	±1,5%/ ±2,5% от верхней границы диапазона измерения	±1,5% от верхней границы диапазона измерения	±2,5% от верхней границы диапазона измерения	
<b>Калибровка</b>	По трем точкам /		Есть /		Есть /			
<b>Дисплей</b>	Двухстроч- ный / одно- строчный	Двухстроч- ный / одно- строчный	Двухстроч- ный	Двухстроч- ный	Двухстроч- ный / одно- строчный	Двухстроч- ный	Одностроч- ный	
<b>Термоком- пенсация</b>	Есть /	Есть /	С ото- бражением температуры	Есть	С / без ото- бражения температуры	С ото- бражением температуры	Без ото- бражения температуры	
<b>Элементы питания</b>	4 миниатюрных щелочных элемента питания AG13 1,5 В							
<b>Автомат. выключе- ние</b>	Через 6 мин после выполнения последней операции							

\* три варианта исполнения для трех диапазонов измерения. \*\* - прибор не сертифицирован



Edited with the demo version of  
Infix Pro PDF Editor

To remove this notice, visit:  
[www.icenius.com/unlock.htm](http://www.icenius.com/unlock.htm)





# Принадлежности и аксессуары

Принадлежности  
к центрифугам

Электроды и буферы

Принтеры

Гири

# Принадлежности к центрифугам Frontier



Простые в эксплуатации и надежные приборы для разделения различных составов жидкостей при проведении исследований любой сложности в научных, химических и медицинских лабораториях.

Наименование	Номер по каталогу
<b>для модели FC5306 (мини)</b>	
Ротор 1,5/2 мл x 8	30129559
Ротор 0,2 мл 8x4 PCR пластин	30129560
Адаптер для 0,2 мл пробирок	30129561
Адаптер для 0,5 мл пробирок	30129562
<b>для модели FC5706</b>	
Угловой ротор 12 x 15 мл пробирок Falcon (полипропилен) Макс. угол наклона ротора 32 °С. Пробирка Ш 17 мм	30130877
Адаптер для 7 мл пробирок, Ø 13,5 мм (2шт.)	30130889
Адаптер для 5 мл пробирок, Ø 13,5 мм (2 шт.)	30130890
Адаптер для 1,5 мл пробирок, Ø 11 мм (6 шт.)	30130886
Угловой ротор 6 x 50 мл пробирок Falcon (полипропилен) Макс. угол наклона ротора 40 °С. Пробирка Ш 30 мм	30130878
Адаптер 1 x 30 мл, Ø 26 мм, длина мин./макс. 92/95 мм (2 шт.)	30130891
Адаптер 1 x 16 мл, Ø 18 мм, длина мин./макс. 100/105 мм (2 шт.)	30130892
Адаптер 1 x 15 мл, Ø 17 мм, длина мин./макс. 100/105 мм (2 шт.)	30130893
Адаптер для 15 мл пробирок Falcon, Ø 17 мм (2 шт.)	30130894
Адаптер 1 x 7 мл, Ø 13,5 мм, длина мин./макс. 95/115 мм (2 шт.)	30130889
Адаптер 1 x 5 мл (RIA), Ø 13,5 мм, длина мин./макс. 70/90 мм (2 шт.)	30130890
Адаптер 1 x 1,5 мл, Ø 11 мм, длина 42 мм (6 шт.)	30130886
Колесательный ротор для 6 x 5 мл пробирок с винтовой крышкой в комплекте со стаканом	30130880
<b>для модели FC5515/FC5515R</b>	
Угловой ротор 24x1,5 мл/2,0 мл	30130870
Угловой ротор 24 x1,5 мл/2,0 мл с герметичной крышкой	30130871
Угловой ротор 30 x1,5 мл/2,0 мл с герметичной крышкой	30130872
Угловой ротор 44 x1,5 мл/2,0 мл	30130879
Комплект адаптеров для 0,2+0,4 мл пробирок, Ø 6 мм (6 шт.)	30130884
Комплект адаптеров для 0,5 мл пробирок, Ø 8 мм (6 шт.)	30130885
Угловой ротор 12 x 5 мл для реакционных пробирок, с герметичной крышкой	30130873
Адаптер для 1,5/2,0 мл, Ø 11 мм (6 шт.)	30130886
Адаптер для 1 мл, охлаждение, Ø 12,6 мм* (6 шт.)	30130887
Адаптер для 1,8 мл, охлаждение, Ø 12,6 мм * (6 шт.)	30130888
Угловой ротор 4 x 8 PCR пластин	30130874
Гематокритный ротор на 24 капилляра	30130881

\* Адаптер для модели FC5515R с охлаждением



**ДЛЯ МОДЕЛИ FC5714/FC5718/ FC5718R/FC5816/ FC5816R**

Колебательный ротор 4 x 250 мл	30314820
Угловой ротор 6 x 250 мл	30314821
Колебательный ротор 4 x 100 мл	30314822
Колебательный ротор 4 x 100 мл с герметичной крышкой	30314823
Колебательный ротор на 2x3 МТР	30314824
Угловой ротор 6 x 85 мл RB, ID, HI	30314825
Угловой ротор 6 x 85 мл RB, ID	30314826
Угловой ротор 4 x 85 мл RB, ID, HI	30314827
Колебательный ротор 16 x 50 мл	30314828
Угловой ротор 10 x 50 мл FA, ID	30314829
Угловой ротор 6 x 50 мл RB / FA, ID	30314830
Угловой ротор 6 x 50 мл RB, ID, HI	30314831
Угловой ротор 30 x 15 мл RB / FA, ID	30314832
Угловой ротор 20 x 10 мл RB, ID, HI	30314833
Угловой ротор 12 x 15 мл RB / FA, ID	30314834
Угловой ротор 44 x 1,5 мл/2,0 мл ID	30314835
Угловой ротор 30 x 1,5 мл/2,0 мл с герметичной крышкой	30314836
Угловой ротор 24 x 1,5 мл/2,0 мл с герметичной крышкой	30304361
Угловой ротор 24 x 1,5 мл/2,0 мл	30314838
Угловой ротор 12 x 1,5 мл/2,0 мл	30314839
Угловой ротор 64 x 0,5 мл	30314840
Угловой ротор 4 x 8 PCR пластин	30314841

Все версии конструкций приборов Ohaus Frontier не требуют никаких дополнительных инструментов для смены различных роторных насадок, а встроенный контроль безопасного вращения позволяет исключить опасные ситуации эксплуатации центрифуг

Edited with the demo version of  
 iCeni Pro PDF Editor  
 To remove this notice, visit:  
[www.iceni.com/unlock.htm](http://www.iceni.com/unlock.htm)

# Электроды Starter



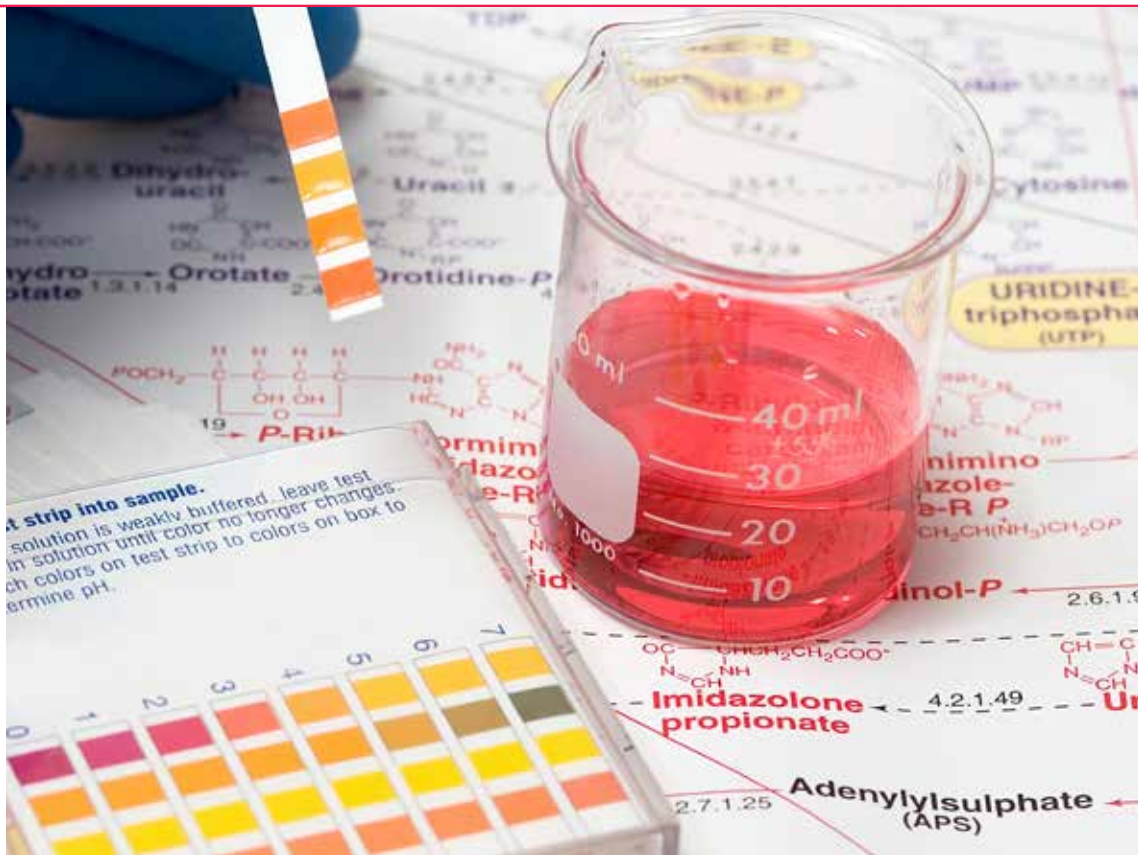
## Электроды для лабораторных, портативных и карманных приборов серии Starter

В состав серии Starter входят электроды pH, электроды сравнения, окислительно-восстановительного потенциала (ОВП), кондуктометрические электро-

ды, электроды для измерения концентрации растворенного кислорода и температуры, которые могут использоваться с нашими настольными и портативными измерительными приборами.

## pH электроды

Модель	ST320	ST310	ST230	ST210	ST350	ST260	ST270	ST272
Диапазон измерения	0,00–13,00 pH		0,00–14,00 pH					
Диапазон рабочих температур	0–80 °C		0–100 °C	0–80 °C	0–100 °C			
Материал корпуса	Пластик		Стекло	Пластик	Стекло			
Электролит для пополнения системы сравнения	Гель 3М KCl		Раствор 3М KCl			Двойной электролитический мост 3-х молярного раствора AgCl		Раствор 3М KCl
Температурный датчик	Есть		Нет		Есть		Нет	
Длина корпуса	120 мм		110 мм		120 мм			
Описание	Универсальный необслуживаемый pH-электрод «3 в 1» для измерения обычных проб	Универсальный обслуживаемый pH-электрод «3 в 1» для измерения обычных проб	Универсальный обслуживаемый pH-электрод для измерений в суспензиях и эмульсиях (соки, молоко и т.п.)	Универсальный обслуживаемый pH-электрод «2 в 1» для измерения обычных проб	Обслуживаемый pH-электрод «3 в 1» для измерения обычных проб, с интегрированным датчиком температуры	Обслуживаемый двойной pH-электрод «2 в 1» для измерения pH проб, которые могут реагировать с ионами Ag, как тройной буферный раствор	Обслуживаемый двойной pH-электрод «2 в 1» для измерения pH проб в овощах, фруктах, молоке, мясе, сырах, грунтах.	Обслуживаемый двойной pH-электрод «2 в 1» для измерения pH проб в овощах, фруктах, молоке, мясе, полутвердых и замороженных образцах.



Модель	STPURE	STMICR05	STMICR08	STSURF	pH10 ST	pH20 ST
Диапазон измерения	0 13 pH	0 14 pH		2 12 pH	0,00 14,00	
Диапазон рабочих температур	0 100	0 100 °C		0 80 °C		0,0 99,0 °C
Материал корпуса	Стекло			Пластик		
Электролит для пополнения системы сравнения	раствор 3M KCl					
Температурный датчик	Нет					Есть
Длина корпуса	120 мм	80 мм	150 мм	120 мм		
Описание	Обслуживаемый pH-электрод для измерений в чистой воде (дистиллированной, дождевой, водопроводной и т.п.)	Обслуживаемый pH-электрод «2 в 1» для измерения малых проб pH, пробирок и узких контейнеров	Обслуживаемый pH-электрод «2 в 1» для измерения малых проб pH, пробирок и узких контейнеров	Обслуживаемый pH-электрод «2 в 1» для измерения pH на плоских поверхностях, таких как кожа, бумага и тп.	Необслуживаемый pH-электрод для карманной серии приборов ST10	Необслуживаемый pH-электрод для карманной серии приборов ST20

# Электроды Starter



## Электроды для измерения ОВП и растворенного кислорода

Модель	STORP2	STORP1	STD011	STD021	R10 ST	R20 ST	D20ST
Диапазон измерения	—		0...200%		ОВП: -1000...1000 мВ (дискретность: 1 мВ)		0.00-19.99 мг/л (дискретность: 0.1 мг/л)
Диапазон рабочих температур	0...100 °C	0...80 °C	0...50 °C				5...45 °C
Материал корпуса	Стекло	Пластик		Стекло	Пластик		Пластик
Электролит для пополнения системы сравнения	гель 3М KCl		10% NaCl раствор для хранения	оптический метод измерения	—		—
Температурный датчик	Нет		Нет	Да	Нет	Да	Да
Длина корпуса	120 мм		120 мм	120 мм	—	—	—

## Электроды сравнения и температурный датчик

Модель	STREF2	STREF1	STEMP30
Тип системы сравнения	насыщенный каломельный электрод (НКЭ)	хлорсеребряный электрод (Ag/AgCl)	—
Диапазон рабочих температур	—		0...100 °C
Материал корпуса	Стекло		Нерж сталь
Потенциал относительно НВЭ (нормального водородного электрода), В	0,241	0,198	—
Длина корпуса	120 мм		130 мм



## Электроды для измерения УЭП и общего соледождения

Модель	CT10A ST	CT20A ST	CT10B ST	CT20B ST	CS10C ST	CS20C ST	STCON3	STCON7
<b>Диапазон измерения</b>	TDS: 0,0 100,0 мг/л (дискретность: 0,1 мг/л); УЭП: 0,0-199,9 мкСм/см (дискретность: 0,1 мкСм/см)		TDS: 0 1000 мг/л (дискретность: 1 мг/л); УЭП: 0-1999 мкСм/см (дискретность: 1 мкСм/см)		Соленость: 0,0 10 ppt (дискретность: 0,1 ppt); УЭП: 0,00-19,99 мкСм/см (дискретность: 10 мкСм/см)	Соленость: 0,0 80,0 ppt (дискретность: 0,1 ppt); УЭП: 0,00-19,99 мкСм/см (дискретность: 10 мкСм/см)	2 мкСм/см 70 мкСм/см (погрешность от 1 до 5 %); 70 мкСм/см 200 мСм/см (погрешность 0,5 %)	0,02 мкСм/см 200 мкСм/см (погрешность 0,02 мкСм/см)
<b>Материал корпуса</b>	Пластик							
<b>Температурный датчик</b>	нет	да	нет	да	нет	да	да	

# Электроды и буферы



**Таблица совместимости электродов и приборов серии Starter**

Модель	ST5000	ST3100/ 2100	ST3100C	ST300/ 400	ST300C	ST300D	ST400D	ST400M
ST350	x	x		x				x
ST320	x	x		x				x
ST310	x	x		x				x
STPURE	x	x		x				x
STSURF	x	x		x				x
ST270	x	x		x				x
ST272	x	x		x				x
ST260	x	x		x				x
ST230	x	x		x				x
ST210	x	x		x				x
STORP2	x	x		x				x
STORP1	x	x		x				x
STCON3			x		x			x
STCON7			x		x			x
STD011						x		
STD021							x	
STREF2	x	x		x				x
STREF1	x	x		x				x
STMICRO5	x	x		x				x
STMICRO8	x	x		x				x
STTEMP30	x	x		x		x		x

Электрод pH10 ST для карманного pH-метра ST10 30087992

Электрод pH20 ST для карманного pH-метра ST20 30087993

Электрод D20 ST для карманного pH-метра ST20D 30222083

Мембрана для карманного pH-метра ST20 30222084

Электрод CT10A ST для кондуктометра ST10C-A и измерителя общего солесодержания ST10T-A 30087994

Электрод CT10B ST для кондуктометра ST10C-B и измерителя общего солесодержания ST10T-B 30087995

Электрод CS10C ST для кондуктометра ST10C-C и солемера ST10S 30087996

Электрод CT20A ST для кондуктометра ST20C-A и измерителя общего солесодержания ST20T-A 30087997

Электрод CT20B ST для кондуктометра ST20C-B и измерителя общего солесодержания ST20T-B 30087998

Электрод CS20C ST для кондуктометра ST20C-C и солемера ST20S 30087999

Электрод R10 ST для измерителя ОВП ST10R 30088020

Электрод R20 ST для измерителя ОВП ST20R 30088021





## Растворы и буферы

Наименование	Номер по каталогу
Буфер pH 1,68 250 мл * 1	30100424
Буфер pH 4,01 250 мл * 1	30100425
Буфер pH 6,86 250 мл * 1	30100426
Буфер pH 7,00 250 мл * 1	30100427
Буфер pH 9,18 250 мл * 1	30100428
Буфер pH 10,01 250 мл * 1	30100429
Буфер pH 12,45 250 мл * 1	30100440
Стандарт удельной электропроводности 10 мкСм/см 250 мл * 1	30100441
Стандарт удельной электропроводности 84 мкСм/см 250 мл * 1	30100442
Стандарт удельной электропроводности 1413 мкСм/см 250 мл * 1	30100443
Стандарт удельной электропроводности 12,88 мСм/см 250 мл * 1	30100444
Стандарт удельной электропроводности 500 мкСм/см 250 мл * 1	30393269
Порошкообразный буфер pH в пакетике (4,01; 7,00; 10,01)	83033971
Электролит для систем сравнения pH-электродов (30 мл)	30059255
Раствор для хранения pH-электродов (125 мл)	30059256
Флакон для хранения pH-электрода (10 шт. в упаковке)	30064800
Реагент со стандартным нулевым содержанием кислорода	30059257

## New Принтеры



### Принтеры для весов OHAUS

Подключив к весам компактный принтер, вы сможете протоколировать данные измерений в полном соответствии с требованиями современных международных стандартов качества (GMP, GLP). Принтеры совместимы со всеми моделями весов OHAUS, имеющими интерфейс RS232: Discovery, Explorer Pro и Explorer, Voyager Pro, Adventurer Pro и Adventurer, Pioneer, Navigator, весы серии Scout Pro и Scout, Traveler, MB35/45, MB23/25/27, MB90/120, T-Series промышленные весовые терминалы, ST2100, ST3100.

### Возможности принтера SF40A

- Поддержка 13 языков, включая русский;
- Функции статистики и суммирования;



- Функция установки нуля/ тарирования;
- Программное обеспечение для быстрой настройки принтера входит в комплект поставки;
- Соблюдение требований к архивированию результатов измерений благодаря тепло- и светостойкости распечаток.

### Возможности принтера T4

- Разработка пользовательских этикеток благодаря современному программному обеспечению
- Многоязычный ЖК дисплей, обеспечивающий понятность работы принтера
- Быстрая и точная регистрация данных

Модель	Тип печати	Ширина ленты, мм	Диаметр ленты, мм	Габаритные размеры, мм
SF40A*	Матричный	57,5	50 – 60	120x203x73
T4	Термопечать	до 110 мм	внутр. - 12,7 внеш. - 38,98	200x263x188

\*Протоколирование результатов на русском языке.



<b>Кабели и комплекты интерфейса для компьютера и принтеров</b>	<b>Номер заказа</b>
Кабель RS232 9P для весов EX, AX, DV, AV, PA, MB, Valor 7000, терминалов «P» серии	80500525
Кабель RS232 9P для весов AP, EP, RV	12106964
Кабель RS232 9P для терминалов серий XW (также используется для подключения принтера SF40A)	80500524
Комплект интерфейса RS232 для весов STX, SPX, SJX	30268982
Встраиваемый интерфейс USB для весов STX, SPX, SJX	30268984
Встраиваемый интерфейс Ethernet для весов STX, SPX, SJX	30268986
Встраиваемый интерфейс RS232 для весов NV, SP, TA (также используется для подключения принтера SF40A)	83032107
Встраиваемый интерфейс USB для весов NV, SP, TA	83032108
Встраиваемый интерфейс Ethernet для весов NV	83032109
Кабель для принтера SF40A для весов DV, EX, AX, AV, PA, MB23-45, Valor 7000, терминалов серии T31 P (поставляется стандартно с принтером SF40A)	12122603
Кабель для принтера SF40A для весов EP, VP	30064209
<b>Принтеры</b>	
Матричный принтер SF40A (GMP, GLP, ISO9001 на русском языке). Ширина ленты 57,5мм, габариты: 120x203x73	30045641
Принтер T4 для печати этикеток (GMP, GLP, ISO9001). Ширина ленты от 15 до 110 мм, габариты: 200x263x188	30057588

**Отдельно поставляются:**

- бумага для принтера SF40A (№ заказа 12120799);
- картридж для принтера SF40A (№ заказа 12120798);
- SP резак T4 (№ заказа 30057610)

- SP отделитель (№ заказа 30057611);
- бумага для этикеток T4 (100 мм x 75мм)  
(№ заказа 30103961);
- лента 110 мм T4 (№ заказа 30103962);
- кабель с адаптером для EP (№ заказа 30064209)

# Гири



**ОХАУС производит широкую номенклатуру калибровочных гирь любого класса точности.**

Номинал предлагаемых гирь охватывает диапазон от 1 г до 20 кг.

Класс точности	Номинал, г	Номер заказа	Особенности модели
<b>M3 OIML</b>	1	11117206	Тестовая гиря для внешней калибровки весов. В конструкции гири предусмотрена подгоночная полость. Поставляется в индивидуальном пластиковом контейнере для хранения. Материал исполнения – высококачественная нержавеющая сталь.
	2	11117207	
	5	11117208	
	10	11117209	
	20	11117210	
	50	11117211	
	100	11117212	
	200	11117213	
	500	11117214	
	1000	11117215	
	2000	11117216	
	5000	11117217	
10000	11117218		
<b>M1 OIML</b>	1	11117141	Тестовая гиря для внешней калибровки весов. В конструкции гири предусмотрена подгоночная полость. Поставляется в индивидуальном пластиковом контейнере для хранения. Материал исполнения – высококачественная нержавеющая сталь.
	2	11117142	
	5	11117143	
	10	11117144	
	20	11117145	
	50	11117146	
	100	11117147	
	200	11117148	
	500	11117149	
	1000	11117150	
	2000	11117151	
	5000	11117152	
	10000	11117153	
	5000*	87000009	
	10000*	87000008	
20000*	87000007		

\* Гири прямоугольной формы



Класс точности	Номинал, г	Номер заказа	Особенности модели
<b>F1 OIML</b>	1	11117035	<p>Тестовая гири для внешней калибровки весов.                      В конструкции гири предусмотрена подгоночная полость. Поставляется в индивидуальном пластиковом контейнере для хранения. Материал исполнения высококачественная нержавеющая сталь.</p>
	2	11117036	
	5	11117037	
	10	11117038	
	20	11117039	
	50	11117040	
	100	11117041	
	200	11117042	
	500	11117043	
	1000	11117044	
	2000	11117045	
5000	11117046		
10000	11117047		
<b>E2 OIML</b>	5	11117000	<p>Тестовая гири для внешней калибровки весов.                      Поставляется в индивидуальном пластиковом контейнере для хранения. Материал исполнения высококачественная нержавеющая сталь.</p>
	10	11117001	
	20	11117002	
	50	11117003	
	100	11117004	
	200	11117005	

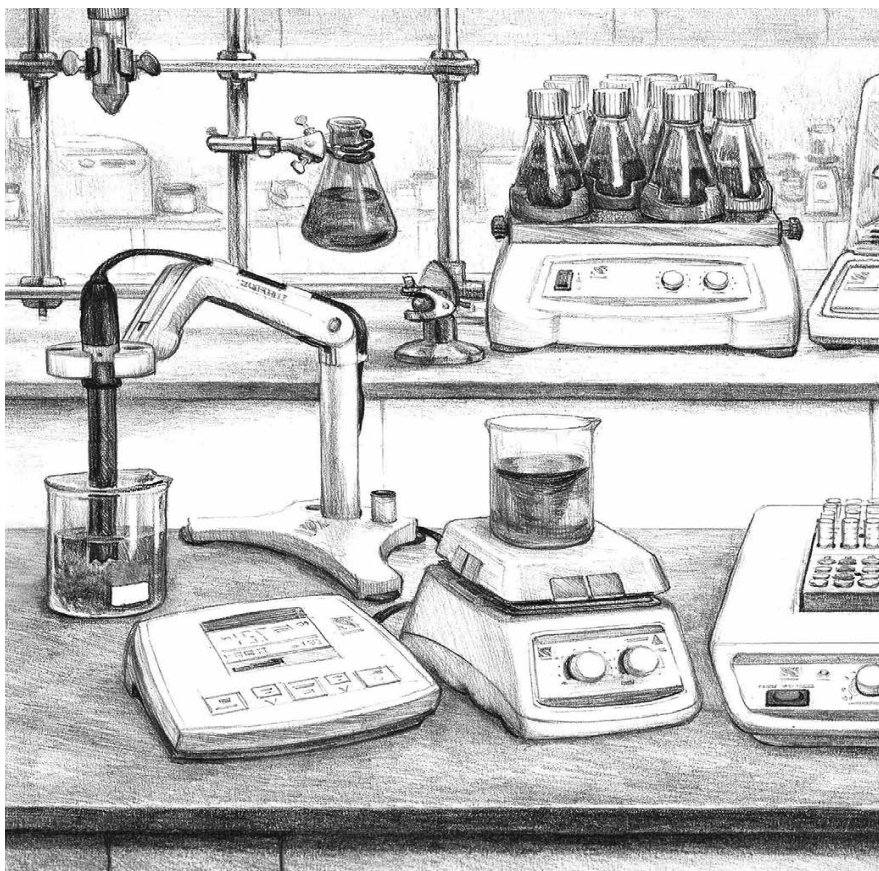


# Комплекты гирь



**Наборы калибровочных гирь. Используются для калибровки или проверки работоспособности весов Ohaus. Класс точности OIML M1**

Номер заказа	87000010	87000011	87000012	87000013	87000014	87000015	87000016
<b>Номинал</b>							
<b>2 кг</b>							2
<b>1 кг</b>						1	1
<b>500 г</b>					1	1	1
<b>200 г</b>			2		2	2	2
<b>100 г</b>		1	1		1	1	1
<b>50 г</b>		1	1	1	1	1	1
<b>20 г</b>		2	2	2	2	2	2
<b>10 г</b>		1	1	1	1	1	1
<b>5 г</b>		1	1	1	1	1	1
<b>2 г</b>		2	2	2	2	2	2
<b>1 г</b>		1	1	1	1	1	1
<b>500 мг</b>	1	1	1				
<b>200 мг</b>	2	2	2				
<b>100 мг</b>	1	1	1				
<b>50 мг</b>	1	1	1				
<b>20 мг</b>	2	2	2				
<b>10 мг</b>	1	1	1				
<b>5 мг</b>	1	1	1				
<b>2 мг</b>	2	2	2				
<b>1 мг</b>	1	1	1				
<b>Кол-во в наборе</b>	<b>12 шт</b>	<b>21 шт</b>	<b>23 шт</b>	<b>8 шт</b>	<b>12 шт</b>	<b>13 шт</b>	<b>15 шт</b>
<b>Общий вес набора</b>	<b>1,11 г</b>	<b>211,11 г</b>	<b>611,11 г</b>	<b>110 г</b>	<b>1,11 кг</b>	<b>2,11 кг</b>	<b>6,11 кг</b>



### По вопросам продаж и поддержки обращайтесь:

Архангельск +7 (8182) 45-71-35  
Астана +7 (7172) 69-68-15  
Астрахань +7 (8512) 99-46-80  
Барнаул +7 (3852) 37-96-76  
Белгород +7 (4722) 20-58-80  
Брянск +7 (4832) 32-17-25  
Владивосток +7 (4232) 49-26-85  
Владимир +7 (4922) 49-51-33  
Волгоград +7 (8442) 45-94-42  
Воронеж +7 (4732) 12-26-70  
Екатеринбург +7 (343) 302-14-75  
Иваново +7 (4932) 70-02-95  
Ижевск +7 (3412) 20-90-75  
Иркутск +7 (3952) 56-24-09  
Йошкар-Ола +7 (8362) 38-66-61  
Казань +7 (843) 207-19-05

Калининград +7 (4012) 72-21-36  
Калуга +7 (4842) 33-35-03  
Кемерово +7 (3842) 21-56-70  
Киров +7 (8332) 20-58-70  
Краснодар +7 (861) 238-86-59  
Красноярск +7 (391) 989-82-67  
Курск +7 (4712) 23-80-45  
Липецк +7 (4742) 20-01-75  
Магнитогорск +7 (3519) 51-02-81  
Москва +7 (499) 404-24-72  
Мурманск +7 (8152) 65-52-70  
Наб.Челны +7 (8552) 91-01-32  
Ниж.Новгород +7 (831) 200-34-65  
Нижневартовск +7 (3466) 48-22-23  
Нижнекамск +7 (8555) 24-47-85

Новороссийск +7 (8617) 30-82-64  
Новосибирск +7 (383) 235-95-48  
Омск +7 (381) 299-16-70  
Орел +7 (4862) 22-23-86  
Оренбург +7 (3532) 48-64-35  
Пенза +7 (8412) 23-52-98  
Первоуральск +7 (3439) 26-01-18  
Пермь +7 (342) 233-81-65  
Ростов-на-Дону +7 (863) 309-14-65  
Рязань +7 (4912) 77-61-95  
Самара +7 (846) 219-28-25  
Санкт-Петербург +7 (812) 660-57-09  
Саранск +7 (8342) 22-95-16  
Саратов +7 (845) 239-86-35  
Смоленск +7 (4812) 51-55-32

Сочи +7 (862) 279-22-65  
Ставрополь +7 (8652) 57-76-63  
Сургут +7 (3462) 77-96-35  
Сызрань +7 (8464) 33-50-64  
Сыктывкар +7 (8212) 28-83-02  
Тверь +7 (4822) 39-50-56  
Томск +7 (3822) 48-95-05  
Тула +7 (4872) 44-05-30  
Тюмень +7 (3452) 56-94-75  
Ульяновск +7 (8422) 42-51-95  
Уфа +7 (347) 258-82-65  
Хабаровск +7 (421) 292-95-69  
Чебоксары +7 (8352) 28-50-89  
Челябинск +7 (351) 277-89-65  
Череповец +7 (8202) 49-07-18  
Ярославль +7 (4852) 67-02-35

сайт: [ohaus.pro-solution.ru](http://ohaus.pro-solution.ru) | эл. почта: [osh@pro-solution.ru](mailto:osh@pro-solution.ru)  
телефон: 8 800 511 88 70